

前払金保証から見た

秋田県内の公共工事動向

平成30年2月実績



東日本建設業保証株式会社

秋田支店

目 次

1. 発注者別取扱高

- (1) 単月 P. 1
- (2) 累計 P. 3

2. 秋田県発注工事の取扱高

- (1) 単月 P. 5
- (2) 累計 P. 6

3. 市町村発注工事の取扱高 P. 7

4. 東北6県の取扱高（単月・累計） P. 8

《表の見方》

☆取扱高(実績数値)は工事場所が秋田県内のものです。

☆対前年度増減率は円単位で算出したものです。

1. 発注者別取扱高

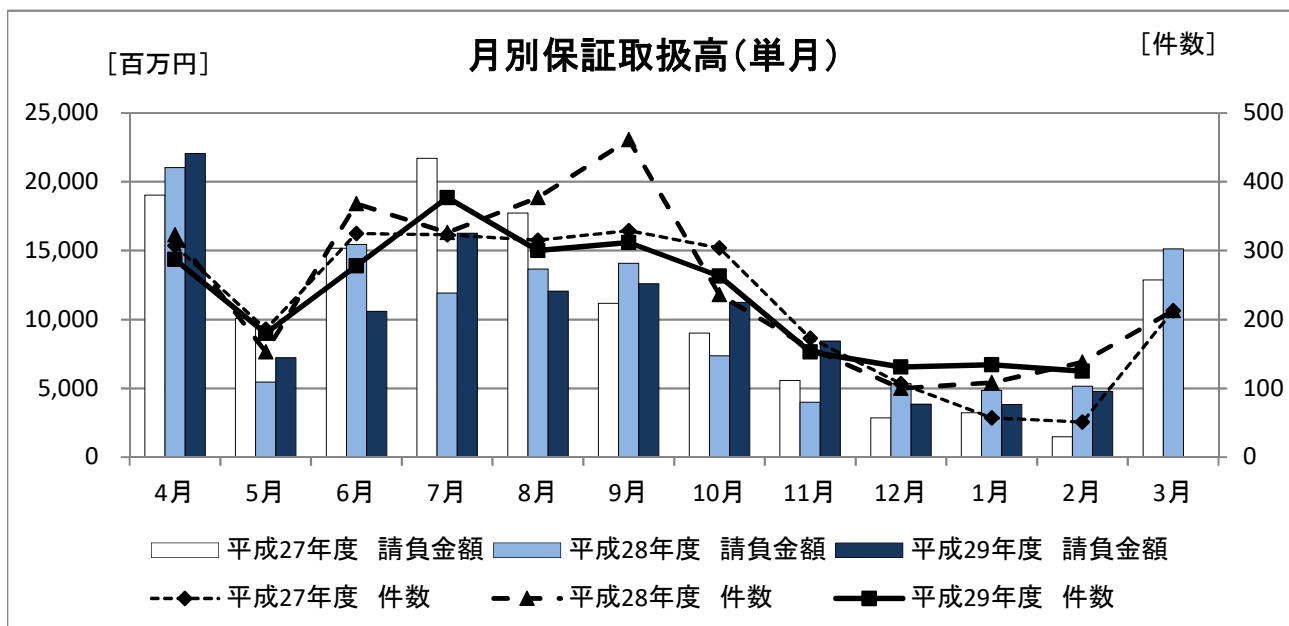
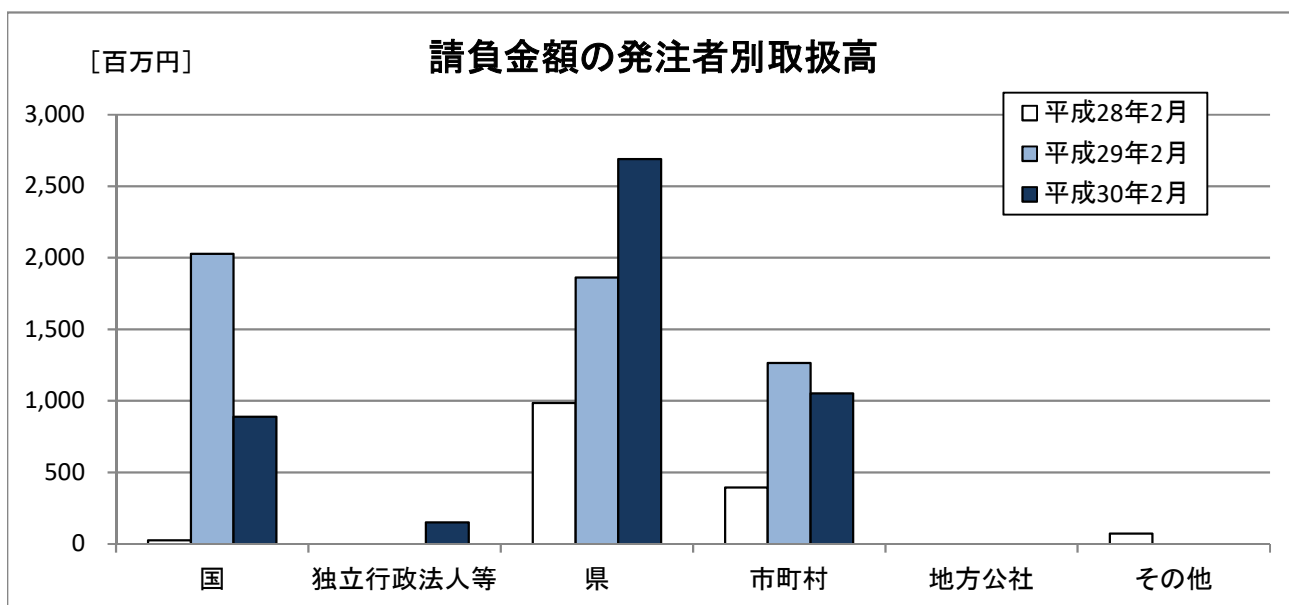
(1) 単月

2月の取扱高は、前年同月と比較し、件数が13件の減少、請負金額が370百万円の減少となった。

■ 概要

[金額単位: 百万円]

	平成28年2月		平成29年2月		平成30年2月		対前年度増減率(%)	
	件数	請負金額	件数	請負金額	件数	請負金額	件数	請負金額
国	1	26	20	2,027	9	890	-55.0	-56.1
独立行政法人等	0	0	0	0	1	151	-	-
県	35	986	79	1,863	55	2,689	-30.4	44.3
市町村	14	395	39	1,264	60	1,053	53.8	-16.7
地方公社	0	0	0	0	0	0	-	-
その他	1	74	0	0	0	0	-	-
合計	51	1,483	138	5,155	125	4,785	-9.4	-7.2



■内訳

[金額単位:百万円]

	平成28年2月		平成29年2月		平成30年2月		対前年度増減率(%)		
	件数	請負金額	件数	請負金額	件数	請負金額	件数	請負金額	
国	内閣府	0	0	0	0	0	0	-	-
	防衛省	0	0	1	83	0	0	-	-
	財務省	0	0	0	0	0	0	-	-
	農林水産省	0	0	1	55	2	9	100.0	-83.7
	国土交通省	1	26	17	1,822	7	881	-58.8	-51.6
	最高裁判所	0	0	1	65	0	0	-	-
	環境省	0	0	0	0	0	0	-	-
	小計	1	26	20	2,027	9	890	-55.0	-56.1
独立行政法人等	国立大学法人	0	0	0	0	0	0	-	-
	東日本高速道路(株)	0	0	0	0	1	151	-	-
	宇宙航空研究開発機構	0	0	0	0	0	0	-	-
	雇用・能力開発機構	0	0	0	0	0	0	-	-
	高齢・障害・求職者雇用支援機構	0	0	0	0	0	0	-	-
	日本郵政(株)	0	0	0	0	0	0	-	-
	その他	0	0	0	0	0	0	-	-
	小計	0	0	0	0	1	151	-	-
県	建設部	30	947	34	929	52	2,388	52.9	157.0
	農林水産部	3	21	45	933	1	2	-97.8	-99.8
	教育庁	0	0	0	0	2	298	-	-
	警察本部	1	5	0	0	0	0	-	-
	生活環境部	0	0	0	0	0	0	-	-
	産業労働部	1	12	0	0	0	0	-	-
	出納局	0	0	0	0	0	0	-	-
	企画振興部	0	0	0	0	0	0	-	-
	観光文化スポーツ部	0	0	0	0	0	0	-	-
	小計	35	986	79	1,863	55	2,689	-30.4	44.3
市町村	市	14	395	29	1,033	39	894	34.5	-13.5
	町	0	0	10	231	21	159	110.0	-30.9
	村	0	0	0	0	0	0	-	-
	小計	14	395	39	1,264	60	1,053	53.8	-16.7
地方公社 計		0	0	0	0	0	0	-	-
その他	日本下水道事業団	0	0	0	0	0	0	-	-
	期成同盟会、PTA及びその他の後援団体	0	0	0	0	0	0	-	-
	その他の公共団体	0	0	0	0	0	0	-	-
	社会福祉法人	0	0	0	0	0	0	-	-
	その他の補助法人	0	0	0	0	0	0	-	-
	その他の事務組合	0	0	0	0	0	0	-	-
	地方独立行政法人	1	74	0	0	0	0	-	-
	その他の出資法人	0	0	0	0	0	0	-	-
	警察共済組合	0	0	0	0	0	0	-	-
	土地改良区	0	0	0	0	0	0	-	-
	日本郵便(株)	0	0	0	0	0	0	-	-
小計	1	74	0	0	0	0	-	-	
合計	51	1,483	138	5,155	125	4,785	-9.4	-7.2	

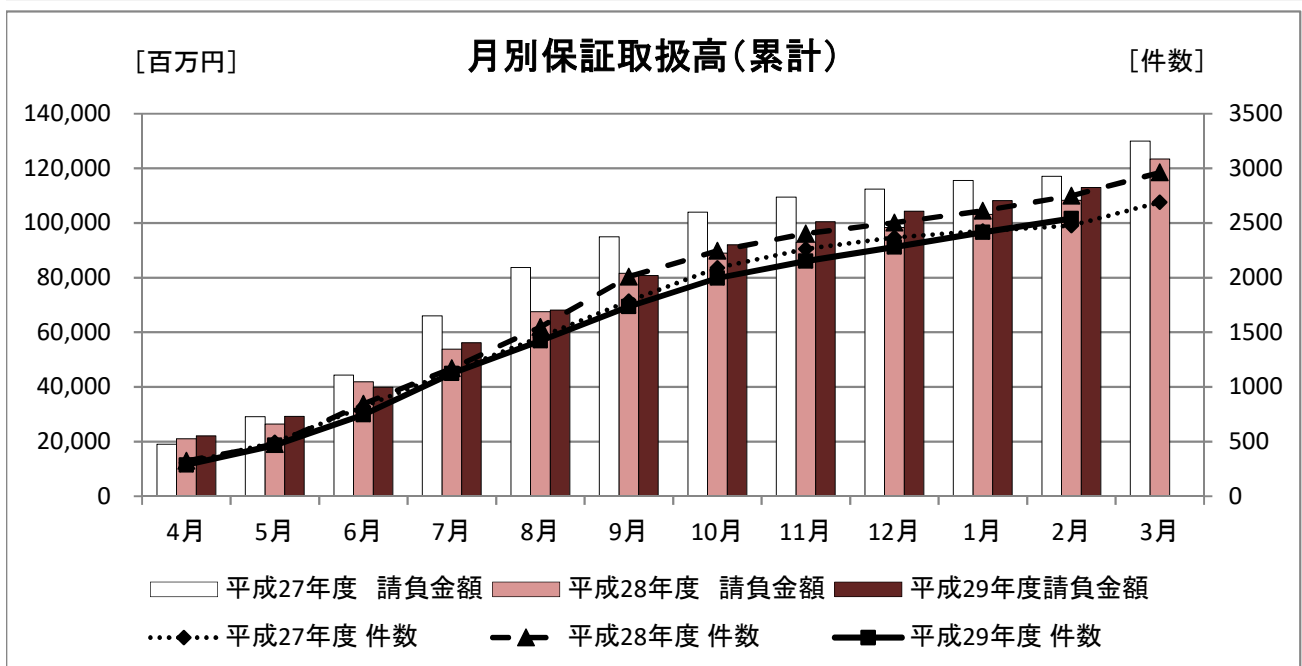
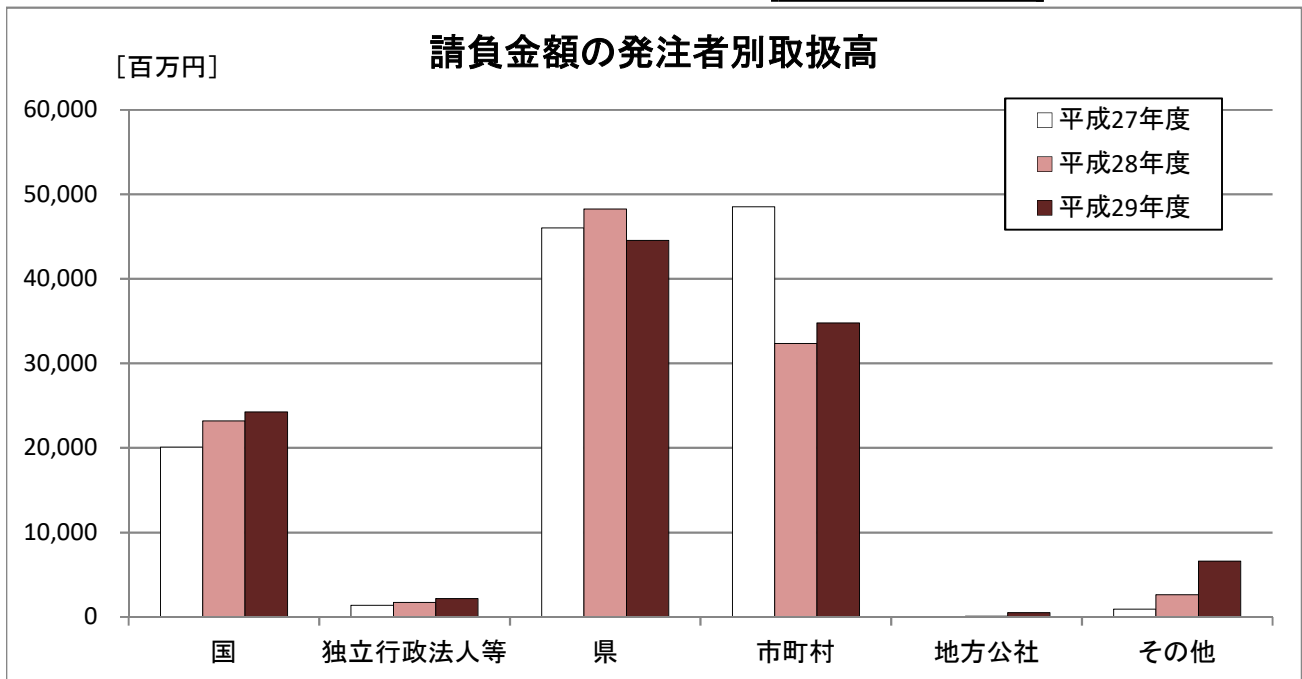
(2) 累計

2月末時点での累計取扱高は、前年度と比較し、件数が208件の減少、請負金額が4,615百万円の増加となっている。

■ 概要

[金額単位: 百万円]

	平成27年度		平成28年度		平成29年度		対前年度増減率(%)	
	件数	請負金額	件数	請負金額	件数	請負金額	件数	請負金額
国	262	20,094	313	23,191	270	24,274	-13.7	4.7
独立行政法人等	18	1,378	8	1,744	25	2,189	212.5	25.5
県	1,268	46,032	1,432	48,280	1,277	44,540	-10.8	-7.7
市町村	902	48,532	955	32,379	944	34,800	-1.2	7.5
地方公社	2	66	2	95	6	524	200.0	446.3
その他	25	944	38	2,619	18	6,597	-52.6	151.9
合計	2,477	117,048	2,748	108,310	2,540	112,926	-7.6	4.3



■内訳

[金額単位:百万円]

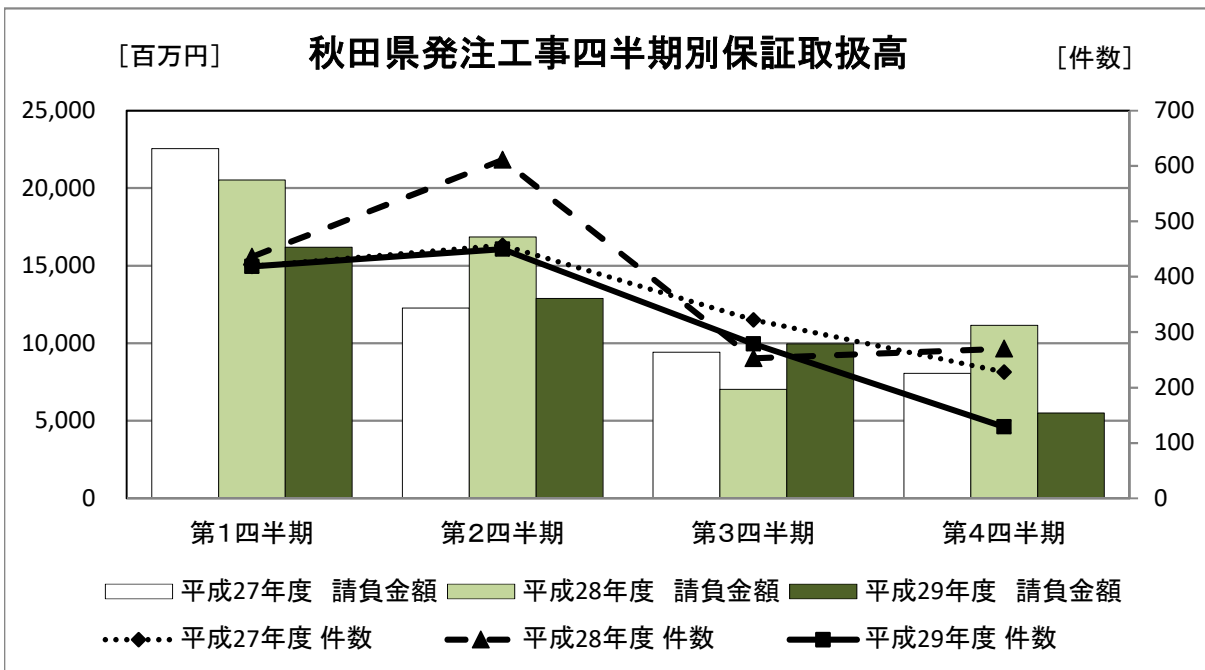
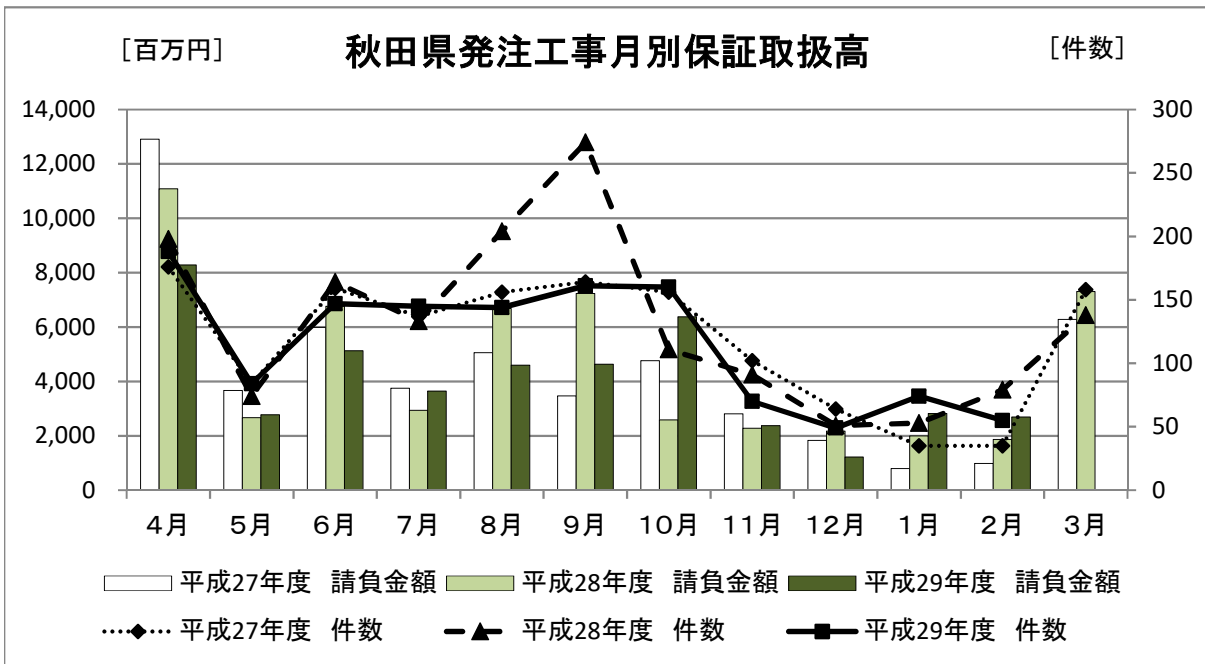
	平成27年度		平成28年度		平成29年度		対前年度増減率(%)		
	件数	請負金額	件数	請負金額	件数	請負金額	件数	請負金額	
国	内閣府	0	0	0	0	0	0	-	-
	防衛省	5	184	3	178	4	600	33.3	235.7
	財務省	2	22	4	121	2	18	-50.0	-85.0
	農林水産省	103	4,766	113	4,350	111	4,647	-1.8	6.8
	国土交通省	151	15,091	191	18,466	152	18,966	-20.4	2.7
	最高裁判所	1	30	1	65	0	0	-	-
	環境省	0	0	1	8	1	42	0.0	413.0
小計	262	20,094	313	23,191	270	24,274	-13.7	4.7	
独立行政法人等	国立大学法人	9	766	2	24	10	1,113	400.0	4,400.1
	東日本高速道路(株)	8	574	5	1,717	10	1,008	100.0	-41.3
	宇宙航空研究開発機構	0	0	0	0	0	0	-	-
	雇用・能力開発機構	0	0	0	0	0	0	-	-
	高齢・障害・求職者雇用支援機構	1	37	1	2	2	24	100.0	930.6
	日本郵政(株)	0	0	0	0	1	26	-	-
	その他	0	0	0	0	2	15	-	-
小計	18	1,378	8	1,744	25	2,189	212.5	25.5	
県	建設部	835	25,350	916	28,603	825	26,782	-9.9	-6.4
	農林水産部	330	10,370	418	13,183	363	13,378	-13.2	1.5
	教育庁	39	8,207	45	4,982	27	1,649	-40.0	-66.9
	警察本部	24	1,101	15	303	18	306	20.0	1.1
	生活環境部	9	158	6	42	11	423	83.3	906.4
	産業労働部	30	829	24	1,063	23	870	-4.2	-18.1
	出納局	1	14	7	91	3	32	-57.1	-64.6
	企画振興部	0	0	1	9	0	0	-	-
	観光文化スポーツ部	0	0	0	0	7	1,096	-	-
小計	1,268	46,032	1,432	48,280	1,277	44,540	-10.8	-7.7	
市町村	市	746	43,173	801	28,641	766	29,907	-4.4	4.4
	町	123	4,003	129	2,875	151	2,995	17.1	4.1
	村	33	1,355	25	862	27	1,897	8.0	120.1
	小計	902	48,532	955	32,379	944	34,800	-1.2	7.5
地方公社 計	2	66	2	95	6	524	200.0	446.3	
その他	日本下水道事業団	3	68	3	293	3	430	0.0	47.0
	期成同盟会、PTA及びその他の後援団体	1	16	0	0	0	0	-	-
	その他の公共団体	0	0	1	25	0	0	-	-
	社会福祉法人	2	135	2	46	2	314	0.0	574.8
	その他の補助法人	2	33	1	3	1	5	0.0	50.8
	その他の事務組合	2	31	6	274	2	1,038	-66.7	278.7
	地方独立行政法人	3	147	6	849	2	4,452	-66.7	424.4
	その他の出資法人	4	152	4	111	4	98	0.0	-11.5
	警察共済組合	1	104	1	132	3	238	200.0	79.4
	土地改良区	0	0	0	0	0	0	-	-
	日本郵便(株)	7	253	14	883	1	19	-92.9	-97.8
小計	25	944	38	2,619	18	6,597	-52.6	151.9	
合計	2,477	117,048	2,748	108,310	2,540	112,926	-7.6	4.3	

2. 秋田県発注工事の取扱高

(1) 単月

[金額単位:百万円]

	平成28年2月		平成29年2月		平成30年2月		対前年度増減率(%)	
	件数	請負金額	件数	請負金額	件数	請負金額	件数	請負金額
建設部	30	947	34	929	52	2,388	52.9	157.0
農林水産部	3	21	45	933	1	2	-97.8	-99.8
教育庁	0	0	0	0	2	298	-	-
警察本部	1	5	0	0	0	0	-	-
生活環境部	0	0	0	0	0	0	-	-
産業労働部	1	12	0	0	0	0	-	-
出納局	0	0	0	0	0	0	-	-
合計	35	986	79	1,863	55	2,689	-30.4	44.3



(2) 累計(部局別取扱高)

[金額単位:千円]

		平成27年度		平成28年度		平成29年度		対前年度増減率(%)	
		件数	請負金額	件数	請負金額	件数	請負金額	件数	請負金額
建設部		19	3,247,838	25	4,320,297	32	6,373,584	28.0	47.5
農林水産部		1	8,100	6	964,922	4	549,691	-33.3	-43.0
教育庁		29	7,962,259	38	4,859,622	16	1,422,358	-57.9	-70.7
警察本部		24	1,101,217	15	303,752	18	306,957	20.0	1.1
生活環境部		9	158,495	6	42,087	11	423,587	83.3	906.4
産業労働部		13	680,023	19	1,021,564	16	811,925	-15.8	-20.5
出納局		1	14,688	7	91,472	2	26,498	-71.4	-71.0
観光文化スポーツ部		0	0	0	0	7	1,096,622	-	-
知事一計一		96	13,172,623	116	11,603,720	106	11,011,226	-8.6	-5.1
秋田地域 振興局	建設部	135	3,977,580	154	3,546,349	135	3,090,844	-12.3	-12.8
	農林水産部	60	1,902,397	81	2,336,738	57	2,657,422	-29.6	13.7
	その他	4	59,868	3	30,018	4	113,270	33.3	277.3
	小計	199	5,939,846	238	5,913,106	196	5,861,537	-17.6	-0.9
鹿角地域 振興局	建設部	71	1,785,771	64	1,823,059	65	1,515,134	1.6	-16.9
	農林水産部	25	687,317	29	1,081,236	18	516,788	-37.9	-52.2
	その他	0	0	0	0	0	0	-	-
	小計	96	2,473,088	93	2,904,296	83	2,031,922	-10.8	-30.0
北秋田 地域 振興局	建設部	88	2,536,412	87	2,715,413	91	2,703,223	4.6	-0.4
	農林水産部	15	348,962	33	1,127,446	46	1,758,818	39.4	56.0
	その他	2	24,585	1	11,296	3	37,549	200.0	232.4
	小計	105	2,909,959	121	3,854,157	140	4,499,591	15.7	16.7
山本地域 振興局	建設部	89	2,439,320	86	2,302,413	61	1,889,546	-29.1	-17.9
	農林水産部	35	1,500,256	44	1,560,672	35	1,104,838	-20.5	-29.2
	その他	0	0	0	0	0	0	-	-
	小計	124	3,939,576	130	3,863,085	96	2,994,385	-26.2	-22.5
由利地域 振興局	建設部	107	2,612,745	115	2,964,965	105	2,521,264	-8.7	-15.0
	農林水産部	47	1,442,105	43	1,103,535	53	1,123,710	23.3	1.8
	その他	0	0	0	0	0	0	-	-
	小計	154	4,054,851	158	4,068,500	158	3,644,975	0.0	-10.4
仙北地域 振興局	建設部	132	3,395,793	159	4,995,599	147	4,134,182	-7.5	-17.2
	農林水産部	100	3,478,204	105	2,536,740	83	3,130,235	-21.0	23.4
	その他	0	0	4	91,453	5	82,690	25.0	-9.6
	小計	232	6,873,998	268	7,623,793	235	7,347,108	-12.3	-3.6
平鹿地域 振興局	建設部	78	2,316,326	75	1,758,944	72	1,666,856	-4.0	-5.2
	農林水産部	27	500,558	52	1,913,224	40	1,777,156	-23.1	-7.1
	その他	4	160,941	0	0	0	0	-	-
	小計	109	2,977,826	127	3,672,168	112	3,444,013	-11.8	-6.2
雄勝地域 振興局	建設部	84	1,991,398	110	2,661,958	89	2,102,564	-19.1	-21.0
	農林水産部	19	479,494	21	414,234	27	759,683	28.6	83.4
	その他	0	0	0	0	0	0	-	-
	小計	103	2,470,892	131	3,076,192	116	2,862,248	-11.5	-7.0
振興局一計一		1,122	31,640,039	1,266	34,975,299	1,136	32,685,782	-10.3	-6.5
その他		50	1,219,645	50	1,701,675	35	843,427	-30.0	-50.4
合計		1,268	46,032,308	1,432	48,280,694	1,277	44,540,436	-10.8	-7.7

(注)各地域振興局管内の工事であっても、知事名で発注された案件については上段に含まれます。

3. 市町村発注工事の取扱高

■ 累計

[金額単位:百万円]

	平成27年度		平成28年度		平成29年度		対前年度増減率(%)		
	件数	請負金額	件数	請負金額	件数	請負金額	件数	請負金額	
市	秋田市	185	14,602	239	7,116	216	9,577	-9.6	34.6
	能代市	81	3,846	83	2,100	77	2,653	-7.2	26.3
	大館市	66	2,017	62	2,097	68	2,003	9.7	-4.4
	横手市	54	8,472	66	1,726	69	1,744	4.5	1.0
	男鹿市	31	1,484	26	730	22	1,001	-15.4	37.1
	湯沢市	64	1,889	66	2,934	46	1,260	-30.3	-57.1
	鹿角市	49	2,041	14	546	26	2,050	85.7	275.5
	由利本荘市	58	4,266	78	5,549	81	4,429	3.8	-20.2
	潟上市	1	18	1	51	2	17	100.0	-66.7
	大仙市	83	2,335	89	3,400	93	2,787	4.5	-18.0
	北秋田市	19	883	19	927	22	626	15.8	-32.5
	仙北市	48	1,128	51	1,392	35	1,443	-31.4	3.6
	にかほ市	7	188	7	67	9	312	28.6	363.2
小計	746	43,173	801	28,641	766	29,907	-4.4	4.4	
町	小坂町	10	205	11	170	11	270	0.0	58.9
	藤里町	8	299	7	214	5	247	-28.6	15.3
	八郎潟町	1	4	2	19	4	167	100.0	777.0
	五城目町	10	208	11	159	43	416	290.9	161.1
	羽後町	19	368	16	234	16	254	0.0	8.5
	井川町	5	109	3	64	7	379	133.3	487.0
	美郷町	27	881	35	1,024	32	547	-8.6	-46.6
	三種町	25	851	30	738	25	312	-16.7	-57.7
	八峰町	18	1,074	14	250	8	400	-42.9	59.8
小計	123	4,003	129	2,875	151	2,995	17.1	4.1	
村	上小阿仁村	5	106	4	111	1	411	-75.0	269.0
	大潟村	5	258	1	77	8	1,023	700.0	1,218.9
	東成瀬村	23	990	20	673	18	462	-10.0	-31.2
小計	33	1,355	25	862	27	1,897	8.0	120.1	
合計	902	48,532	955	32,379	944	34,800	-1.2	7.5	

4. 東北6県の取扱高

(1) 単月

[金額単位:百万円]

	平成28年2月		平成29年2月		平成30年2月		対前年度増減率(%)	
	件数	請負金額	件数	請負金額	件数	請負金額	件数	請負金額
青森県	86	3,779	143	9,291	75	4,231	-47.6	-54.5
岩手県	146	17,735	185	20,268	165	17,933	-10.8	-11.5
宮城県	504	49,224	529	43,010	424	40,114	-19.8	-6.7
秋田県	51	1,483	138	5,155	125	4,785	-9.4	-7.2
山形県	70	1,307	134	6,508	62	2,971	-53.7	-54.3
福島県	330	23,519	333	42,473	262	35,115	-21.3	-17.3
合計	1,187	97,049	1,462	126,708	1,113	105,151	-23.9	-17.0

(2) 累計

[金額単位:百万円]

	平成27年度		平成28年度		平成29年度		対前年度増減率(%)	
	件数	請負金額	件数	請負金額	件数	請負金額	件数	請負金額
青森県	3,608	144,821	3,653	165,351	3,523	164,126	-3.6	-0.7
岩手県	4,607	452,105	4,476	441,909	4,841	482,801	8.2	9.3
宮城県	6,663	709,217	6,961	622,350	6,188	524,488	-11.1	-15.7
秋田県	2,477	117,048	2,748	108,310	2,540	112,926	-7.6	4.3
山形県	3,330	131,796	3,379	160,144	3,162	143,401	-6.4	-10.5
福島県	6,684	702,359	6,782	785,973	6,280	540,403	-7.4	-31.2
合計	27,369	2,257,349	27,999	2,284,040	26,534	1,968,147	-5.2	-13.8

公共工事の前払金保証・契約保証・契約保証予約

 東日本建設業保証株式会社

秋 田 支 店

〒010-0951 秋田市山王 4-3-10 秋田県建設業会館別館

TEL : 018-863-1000 FAX : 0120-027-623

ホームページアドレス <http://www.ejcs.co.jp>

