

前払金保証から見た

秋田県内の公共工事動向

平成 29 年 7 月実績



東日本建設業保証株式会社

秋 田 支 店

目次

1. 発注者別取扱高

- (1) 単月 P. 1
- (2) 累計 P. 3

2. 秋田県発注工事の取扱高

- (1) 単月 P. 5
- (2) 累計 P. 6

3. 市町村発注工事の取扱高 P. 7

4. 東北6県の取扱高（単月・累計） P. 8

《表の見方》

☆取扱高(実績数値)は工事場所が秋田県内のものです。

☆対前年度増減率は円単位で算出したものです。

1. 発注者別取扱高

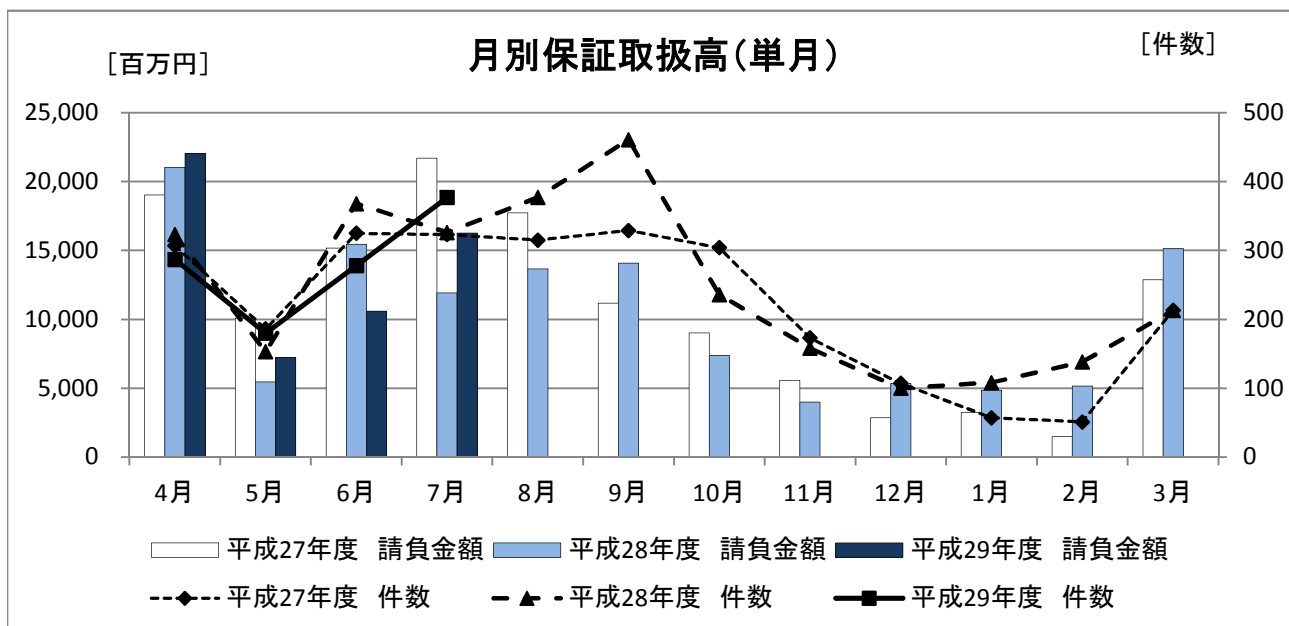
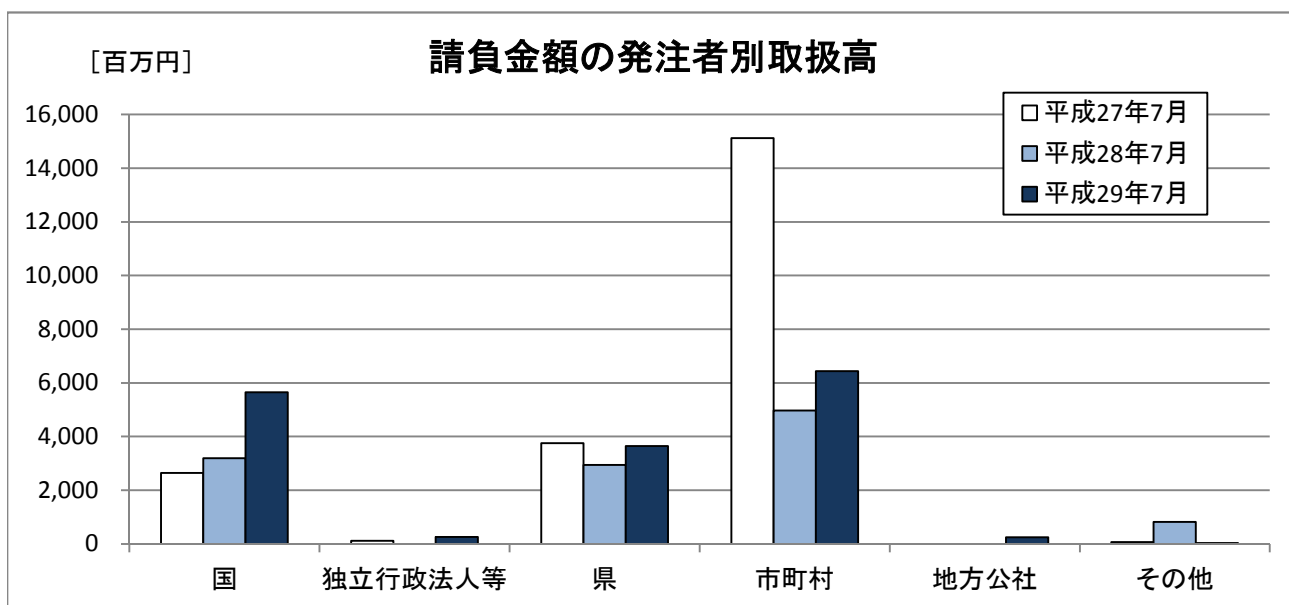
(1) 単月

7月の取扱高は、前年同月と比較し、件数が51件の増加、請負金額が4,348百万円の増加となった。

■ 概要

[金額単位: 百万円]

	平成27年7月		平成28年7月		平成29年7月		対前年度増減率(%)	
	件数	請負金額	件数	請負金額	件数	請負金額	件数	請負金額
国	38	2,647	39	3,195	52	5,644	33.3	76.7
独立行政法人等	3	118	0	0	3	257	-	-
県	137	3,747	133	2,938	145	3,645	9.0	24.1
市町村	143	15,123	149	4,969	174	6,442	16.8	29.7
地方公社	0	0	0	0	1	246	-	-
その他	2	62	5	820	2	34	-60.0	-95.7
合計	323	21,698	326	11,922	377	16,270	15.6	36.5



■内訳

[金額単位:百万円]

		平成27年7月		平成28年7月		平成29年7月		対前年度増減率(%)	
		件数	請負金額	件数	請負金額	件数	請負金額	件数	請負金額
国	内閣府	0	0	0	0	0	0	-	-
	防衛省	1	16	0	0	0	0	-	-
	財務省	0	0	1	24	1	4	0.0	-82.5
	農林水産省	12	661	10	470	27	1,675	170.0	256.2
	国土交通省	25	1,969	28	2,700	24	3,964	-14.3	46.8
	最高裁判所	0	0	0	0	0	0	-	-
	環境省	0	0	0	0	0	0	-	-
	小計	38	2,647	39	3,195	52	5,644	33.3	76.7
独立行政法人等	国立大学法人	0	0	0	0	2	165	-	-
	東日本高速道路(株)	3	118	0	0	1	91	-	-
	宇宙航空研究開発機構	0	0	0	0	0	0	-	-
	雇用・能力開発機構	0	0	0	0	0	0	-	-
	高齢・障害・求職者雇用支援機構	0	0	0	0	0	0	-	-
	その他	0	0	0	0	0	0	-	-
	小計	3	118	0	0	3	257	-	-
県	建設部	92	2,332	95	1,530	114	2,634	20.0	72.1
	農林水産部	28	665	28	949	24	778	-14.3	-18.0
	教育庁	3	512	4	362	3	83	-25.0	-77.1
	警察本部	7	166	0	0	2	35	-	-
	生活環境部	0	0	1	12	0	0	-	-
	産業労働部	7	69	3	44	1	95	-66.7	116.0
	出納局	0	0	2	38	1	17	-50.0	-55.2
	観光文化スポーツ部	0	0	0	0	0	0	-	-
	小計	137	3,747	133	2,938	145	3,645	9.0	24.1
市町村	市	118	14,032	129	4,526	139	4,606	7.8	1.8
	町	23	487	15	326	28	681	86.7	108.5
	村	2	602	5	116	7	1,154	40.0	893.7
	小計	143	15,123	149	4,969	174	6,442	16.8	29.7
地方公社 計		0	0	0	0	1	246	-	-
その他	日本下水道事業団	0	0	0	0	1	7	-	-
	期成同盟会、PTA及びその他の後援団体	0	0	0	0	0	0	-	-
	その他の公共団体	0	0	1	25	0	0	-	-
	社会福祉法人	0	0	0	0	0	0	-	-
	その他の補助法人	0	0	0	0	0	0	-	-
	その他の事務組合	0	0	1	17	0	0	-	-
	地方独立行政法人	0	0	1	676	0	0	-	-
	その他の出資法人	0	0	0	0	1	27	-	-
	警察共済組合	0	0	0	0	0	0	-	-
	土地改良区	0	0	0	0	0	0	-	-
	日本郵便(株)	2	62	2	101	0	0	-	-
	小計	2	62	5	820	2	34	-60.0	-95.7
合計		323	21,698	326	11,922	377	16,270	15.6	36.5

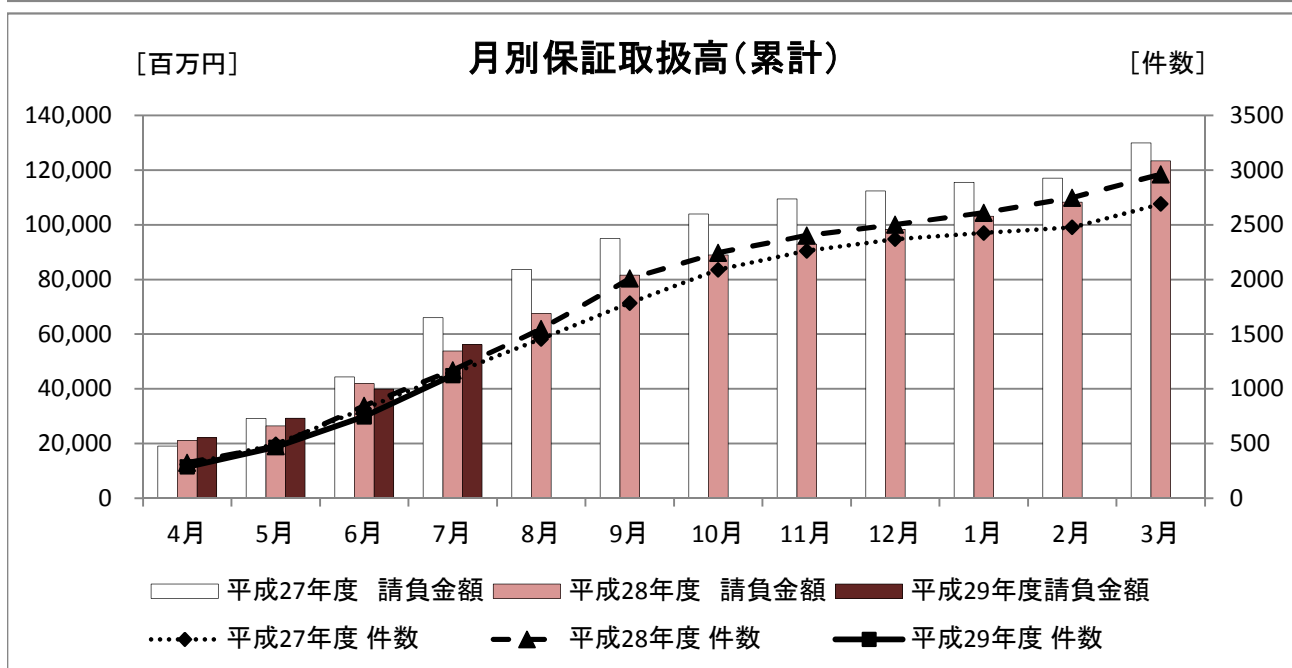
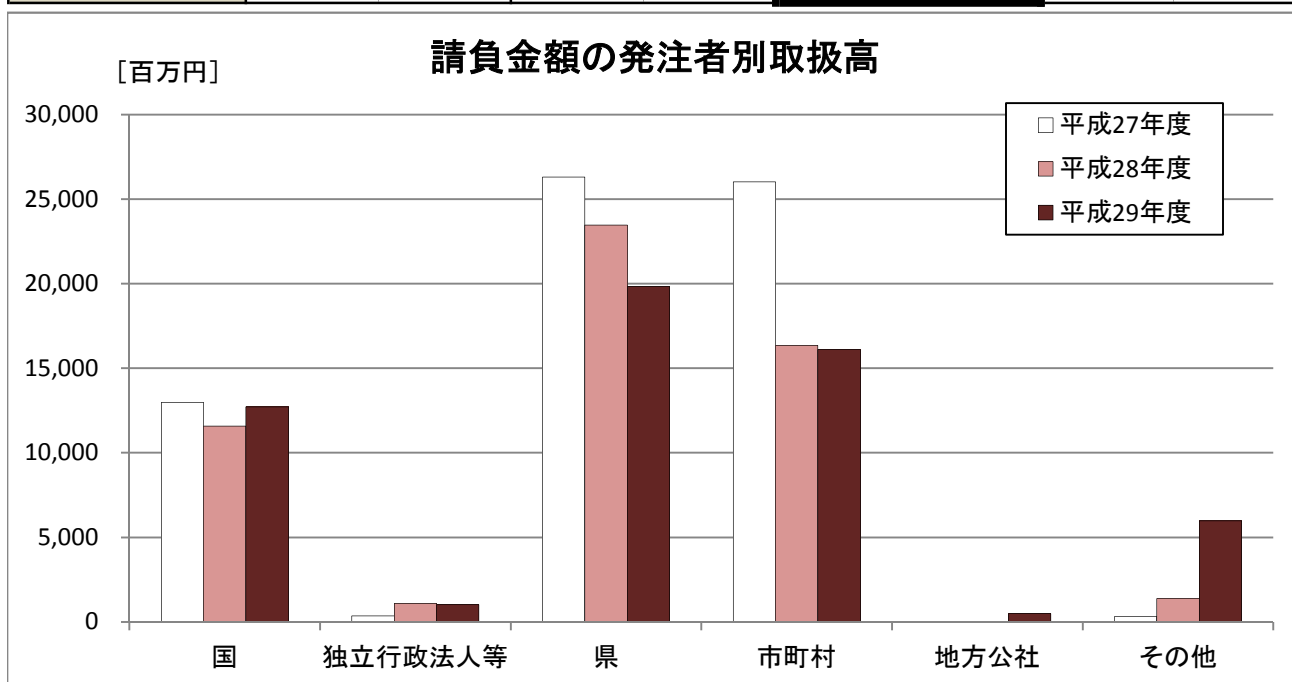
(2) 累計

7月末時点での累計取扱高は、前年度と比較し、件数が48件の減少、請負金額が2,255百万円の増加となっている。

■ 概要

[金額単位: 百万円]

	平成27年度		平成28年度		平成29年度		対前年度増減率(%)	
	件数	請負金額	件数	請負金額	件数	請負金額	件数	請負金額
国	157	12,976	158	11,579	146	12,722	-7.6	9.9
独立行政法人等	8	350	4	1,096	7	1,009	75.0	-7.9
県	556	26,305	569	23,466	564	19,835	-0.9	-15.5
市町村	407	26,028	423	16,346	389	16,097	-8.0	-1.5
地方公社	1	26	0	0	4	494	-	-
その他	12	313	16	1,382	12	5,967	-25.0	331.5
合計	1,141	66,001	1,170	53,871	1,122	56,127	-4.1	4.2



■内訳

[金額単位:百万円]

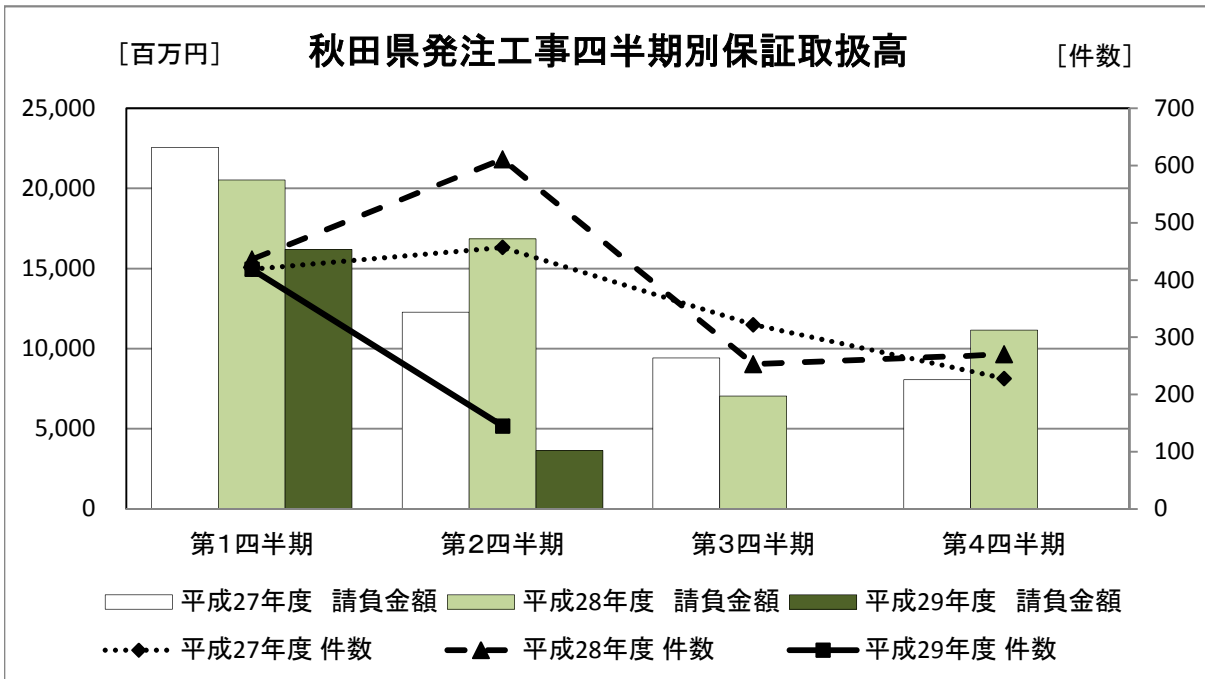
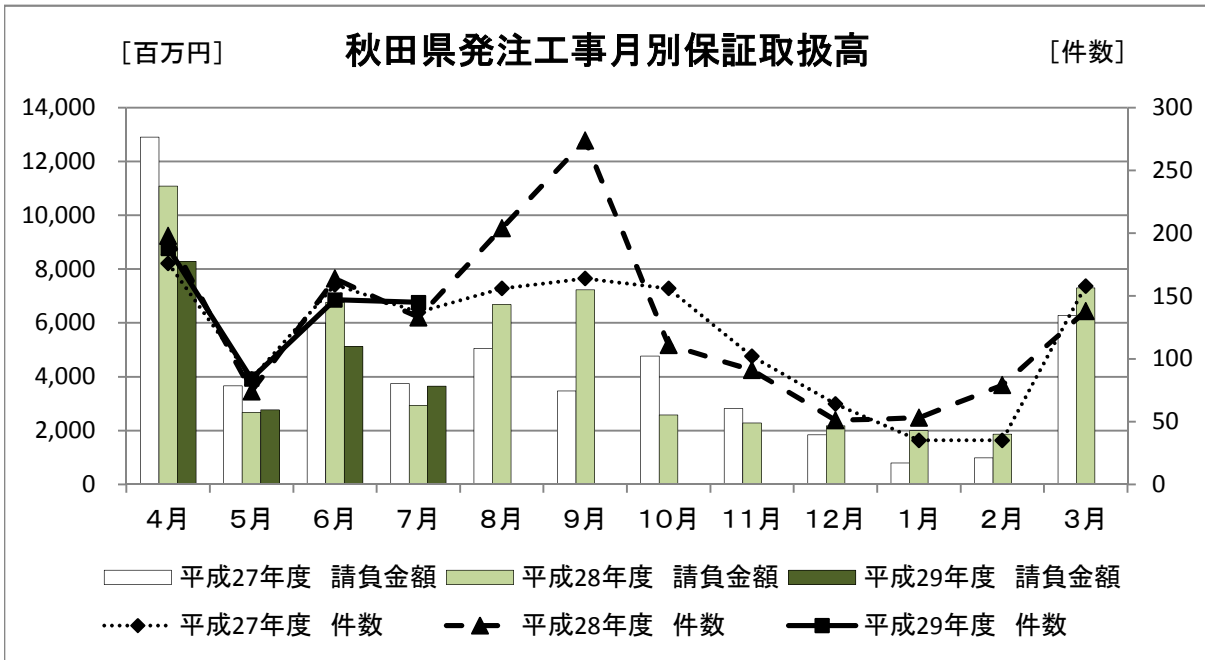
	平成27年度		平成28年度		平成29年度		対前年度増減率(%)		
	件数	請負金額	件数	請負金額	件数	請負金額	件数	請負金額	
国	内閣府	0	0	0	0	0	0	-	-
	防衛省	1	16	0	0	0	0	-	-
	財務省	1	14	2	55	2	18	0.0	-66.9
	農林水産省	59	2,168	53	1,353	61	2,748	15.1	103.0
	国土交通省	96	10,776	103	10,170	83	9,955	-19.4	-2.1
	最高裁判所	0	0	0	0	0	0	-	-
	環境省	0	0	0	0	0	0	-	-
	小計	157	12,976	158	11,579	146	12,722	-7.6	9.9
独立行政法人等	国立大学法人	3	53	1	21	3	227	200.0	947.0
	東日本高速道路(株)	5	296	3	1,075	4	781	33.3	-27.3
	宇宙航空研究開発機構	0	0	0	0	0	0	-	-
	雇用・能力開発機構	0	0	0	0	0	0	-	-
	高齢・障害・求職者雇用支援機構	0	0	0	0	0	0	-	-
	その他	0	0	0	0	0	0	-	-
小計	8	350	4	1,096	7	1,009	75.0	-7.9	
県	建設部	333	10,425	363	11,916	362	11,377	-0.3	-4.5
	農林水産部	165	6,565	148	6,315	155	6,404	4.7	1.4
	教育庁	26	7,734	28	4,543	17	1,106	-39.3	-75.6
	警察本部	13	937	9	124	15	217	66.7	74.7
	生活環境部	2	32	3	30	3	74	0.0	144.9
	産業労働部	16	595	13	470	9	432	-30.8	-8.0
	出納局	1	14	5	65	2	26	-60.0	-59.7
	観光文化スポーツ部	0	0	0	0	1	195	-	-
小計	556	26,305	569	23,466	564	19,835	-0.9	-15.5	
市町村	市	332	22,590	348	14,437	312	13,020	-10.3	-9.8
	町	62	2,517	61	1,454	57	1,472	-6.6	1.3
	村	13	920	14	455	20	1,603	42.9	252.4
	小計	407	26,028	423	16,346	389	16,097	-8.0	-1.5
地方公社 計		1	26	0	0	4	494	-	-
その他	日本下水道事業団	1	4	0	0	2	396	-	-
	期成同盟会、PTA及びその他の後援団体	0	0	0	0	0	0	-	-
	その他の公共団体	0	0	1	25	0	0	-	-
	社会福祉法人	0	0	1	29	1	12	0.0	-59.3
	その他の補助法人	1	9	0	0	0	0	-	-
	その他の事務組合	1	6	4	161	2	1,038	-50.0	544.5
	地方独立行政法人	0	0	1	676	1	4,371	0.0	546.6
	その他の出資法人	4	152	3	86	4	98	33.3	13.7
	警察共済組合	0	0	0	0	1	31	-	-
	土地改良区	0	0	0	0	0	0	-	-
	日本郵便(株)	5	140	6	404	1	19	-83.3	-95.3
小計	12	313	16	1,382	12	5,967	-25.0	331.5	
合計		1,141	66,001	1,170	53,871	1,122	56,127	-4.1	4.2

2. 秋田県発注工事の取扱高

(1) 単月

[金額単位:百万円]

	平成27年7月		平成28年7月		平成29年7月		対前年度増減率(%)	
	件数	請負金額	件数	請負金額	件数	請負金額	件数	請負金額
建設部	92	2,332	95	1,530	114	2,634	20.0	72.1
農林水産部	28	665	28	949	24	778	-14.3	-18.0
教育庁	3	512	4	362	3	83	-25.0	-77.1
警察本部	7	166	0	0	2	35	-	-
生活環境部	0	0	1	12	0	0	-	-
産業労働部	7	69	3	44	1	95	-66.7	116.0
出納局	0	0	2	38	1	17	-50.0	-55.2
観光文化スポーツ部	0	0	0	0	0	0	-	-
合計	137	3,747	133	2,938	145	3,645	9.0	24.1



(2) 累計(部局別取扱高)

[金額単位:千円]

		平成27年度		平成28年度		平成29年度		対前年度増減率(%)	
		件数	請負金額	件数	請負金額	件数	請負金額	件数	請負金額
建設部		14	2,505,080	14	2,225,233	11	2,118,760	-21.4	-4.8
農林水産部		0	0	4	710,856	3	501,091	-25.0	-29.5
教育庁		21	7,574,375	27	4,515,444	12	1,029,951	-55.6	-77.2
警察本部		13	937,518	9	124,740	15	217,950	66.7	74.7
生活環境部		2	32,432	3	30,391	3	74,423	0.0	144.9
産業労働部		7	499,105	11	459,111	9	432,302	-18.2	-5.8
出納局		1	14,688	5	65,757	2	26,498	-60.0	-59.7
観光文化スポーツ部		0	0	0	0	1	195,480	-	-
知事一計一		58	11,563,201	73	8,131,534	56	4,596,459	-23.3	-43.5
秋田地域 振興局	建設部	56	1,802,535	63	1,543,010	56	1,495,808	-11.1	-3.1
	農林水産部	28	1,073,219	27	791,885	25	1,533,658	-7.4	93.7
	その他	2	22,838	0	0	2	39,204	-	-
	小計	86	2,898,594	90	2,334,895	83	3,068,671	-7.8	31.4
鹿角地域 振興局	建設部	27	590,689	30	962,148	32	920,749	6.7	-4.3
	農林水産部	7	358,875	15	729,081	12	377,090	-20.0	-48.3
	その他	0	0	0	0	0	0	-	-
	小計	34	949,565	45	1,691,229	44	1,297,840	-2.2	-23.3
北秋田 地域 振興局	建設部	26	702,019	31	852,243	45	1,380,433	45.2	62.0
	農林水産部	7	179,304	15	747,478	23	735,663	53.3	-1.6
	その他	0	0	0	0	3	37,549	-	-
	小計	33	881,324	46	1,599,721	71	2,153,646	54.3	34.6
山本地域 振興局	建設部	37	997,318	40	990,258	26	950,670	-35.0	-4.0
	農林水産部	21	1,124,328	18	744,584	16	521,184	-11.1	-30.0
	その他	0	0	0	0	0	0	-	-
	小計	58	2,121,647	58	1,734,842	42	1,471,854	-27.6	-15.2
由利地域 振興局	建設部	43	1,055,631	38	933,140	42	1,073,063	10.5	15.0
	農林水産部	26	1,059,356	18	515,668	19	477,820	5.6	-7.3
	その他	0	0	0	0	0	0	-	-
	小計	69	2,114,988	56	1,448,809	61	1,550,883	8.9	7.0
仙北地域 振興局	建設部	50	886,817	55	2,218,811	60	1,435,258	9.1	-35.3
	農林水産部	58	2,433,295	21	570,099	25	762,814	19.0	33.8
	その他	0	0	1	27,972	0	0	-	-
	小計	108	3,320,112	77	2,816,883	85	2,198,073	10.4	-22.0
平鹿地域 振興局	建設部	35	988,201	21	464,514	29	464,107	38.1	-0.1
	農林水産部	14	209,575	21	1,211,159	25	1,303,049	19.0	7.6
	その他	3	137,570	0	0	0	0	-	-
	小計	52	1,335,346	42	1,675,674	54	1,767,156	28.6	5.5
雄勝地域 振興局	建設部	39	704,042	54	1,231,547	48	1,067,740	-11.1	-13.3
	農林水産部	4	127,206	6	154,481	7	192,165	16.7	24.4
	その他	0	0	0	0	0	0	-	-
	小計	43	831,249	60	1,386,028	55	1,259,906	-8.3	-9.1
振興局一計一		483	14,452,827	474	14,688,084	495	14,768,032	4.4	0.5
その他		15	289,856	22	647,063	13	470,541	-40.9	-27.3
合計		556	26,305,885	569	23,466,682	564	19,835,034	-0.9	-15.5

(注)各地域振興局管内の工事であっても、知事名で発注された案件については上段に含まれます。

3. 市町村発注工事の取扱高

■ 累計

[金額単位:百万円]

	平成27年度		平成28年度		平成29年度		対前年度増減率(%)		
	件数	請負金額	件数	請負金額	件数	請負金額	件数	請負金額	
市	秋田市	73	11,380	99	3,993	97	5,142	-2.0	28.8
	能代市	45	3,008	37	1,262	34	1,472	-8.1	16.6
	大館市	27	1,065	27	710	22	827	-18.5	16.4
	横手市	20	336	26	559	33	878	26.9	57.2
	男鹿市	18	886	12	272	8	190	-33.3	-30.1
	湯沢市	30	811	38	2,381	24	778	-36.8	-67.3
	鹿角市	36	1,862	8	383	13	864	62.5	125.3
	由利本荘市	20	1,168	29	1,482	15	294	-48.3	-80.1
	潟上市	0	0	1	51	1	6	0.0	-87.0
	大仙市	35	1,006	49	2,573	38	1,849	-22.4	-28.1
	北秋田市	11	609	4	429	10	373	150.0	-12.9
	仙北市	15	391	16	321	11	128	-31.3	-60.2
	にかほ市	2	63	2	14	6	213	200.0	1,392.8
小計	332	22,590	348	14,437	312	13,020	-10.3	-9.8	
町	小坂町	4	57	8	143	4	58	-50.0	-59.0
	藤里町	3	186	3	135	3	88	0.0	-34.6
	八郎潟町	0	0	0	0	2	87	-	-
	五城目町	3	85	7	116	1	7	-85.7	-93.6
	羽後町	11	280	8	161	9	120	12.5	-25.4
	井川町	0	0	1	46	3	336	200.0	631.6
	美郷町	15	608	16	536	20	368	25.0	-31.2
	三種町	12	258	11	159	13	120	18.2	-24.7
	八峰町	14	1,039	7	155	2	284	-71.4	82.9
小計	62	2,517	61	1,454	57	1,472	-6.6	1.3	
村	上小阿仁村	1	6	0	0	1	411	-	-
	大潟村	2	105	0	0	6	835	-	-
	東成瀬村	10	807	14	455	13	356	-7.1	-21.6
小計	13	920	14	455	20	1,603	42.9	252.4	
合計	407	26,028	423	16,346	389	16,097	-8.0	-1.5	

4. 東北6県の取扱高

(1) 単月

[金額単位:百万円]

	平成27年7月		平成28年7月		平成29年7月		対前年度増減率(%)	
	件数	請負金額	件数	請負金額	件数	請負金額	件数	請負金額
青森県	550	21,592	550	18,765	483	19,439	-12.2	3.6
岩手県	570	50,805	548	37,415	506	45,164	-7.7	20.7
宮城県	741	76,043	711	68,237	607	34,296	-14.6	-49.7
秋田県	323	21,698	326	11,922	377	16,270	15.6	36.5
山形県	526	24,235	451	17,708	422	19,865	-6.4	12.2
福島県	904	67,043	816	50,735	769	48,712	-5.8	-4.0
合計	3,614	261,420	3,402	204,785	3,164	183,749	-7.0	-10.3

(2) 累計

[金額単位:百万円]

	平成27年度		平成28年度		平成29年度		対前年度増減率(%)	
	件数	請負金額	件数	請負金額	件数	請負金額	件数	請負金額
青森県	1,546	69,395	1,604	87,966	1,601	88,100	-0.2	0.2
岩手県	1,915	247,729	1,946	274,082	2,043	302,407	5.0	10.3
宮城県	2,315	303,867	2,464	260,293	2,046	214,017	-17.0	-17.8
秋田県	1,141	66,001	1,170	53,871	1,122	56,127	-4.1	4.2
山形県	1,528	79,677	1,392	80,227	1,373	80,091	-1.4	-0.2
福島県	2,477	329,967	2,709	302,176	2,392	263,976	-11.7	-12.6
合計	10,922	1,096,639	11,285	1,058,619	10,577	1,004,720	-6.3	-5.1

公共工事の前払金保証・契約保証・契約保証予約

東日本建設業保証株式会社

秋 田 支 店

〒010-0951 秋田市山王 4-3-10 秋田県建設業会館別館

TEL : 018-863-1000 FAX : 0120-027-623

ホームページアドレス <http://www.ejcs.co.jp>

