

前払金保証から見た

# 秋田県内の公共工事動向

平成 29 年 9 月実績



東日本建設業保証株式会社

秋 田 支 店



# 目 次

## 1. 発注者別取扱高

(1) 単月 P. 1

(2) 累計 P. 3

## 2. 秋田県発注工事の取扱高

(1) 単月 P. 5

(2) 累計 P. 6

## 3. 市町村発注工事の取扱高 P. 7

## 4. 東北6県の取扱高（単月・累計） P. 8

### 《表の見方》

☆取扱高(実績数値)は工事場所が秋田県内のものです。

☆対前年度増減率は円単位で算出したものです。

# 1. 発注者別取扱高

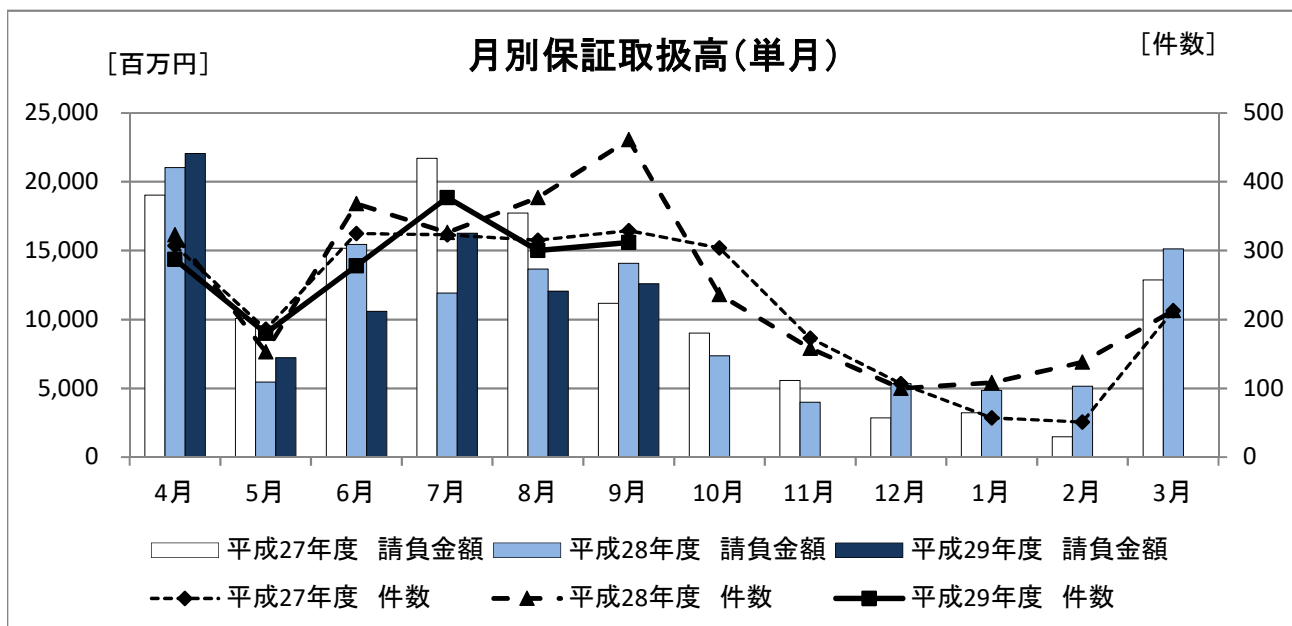
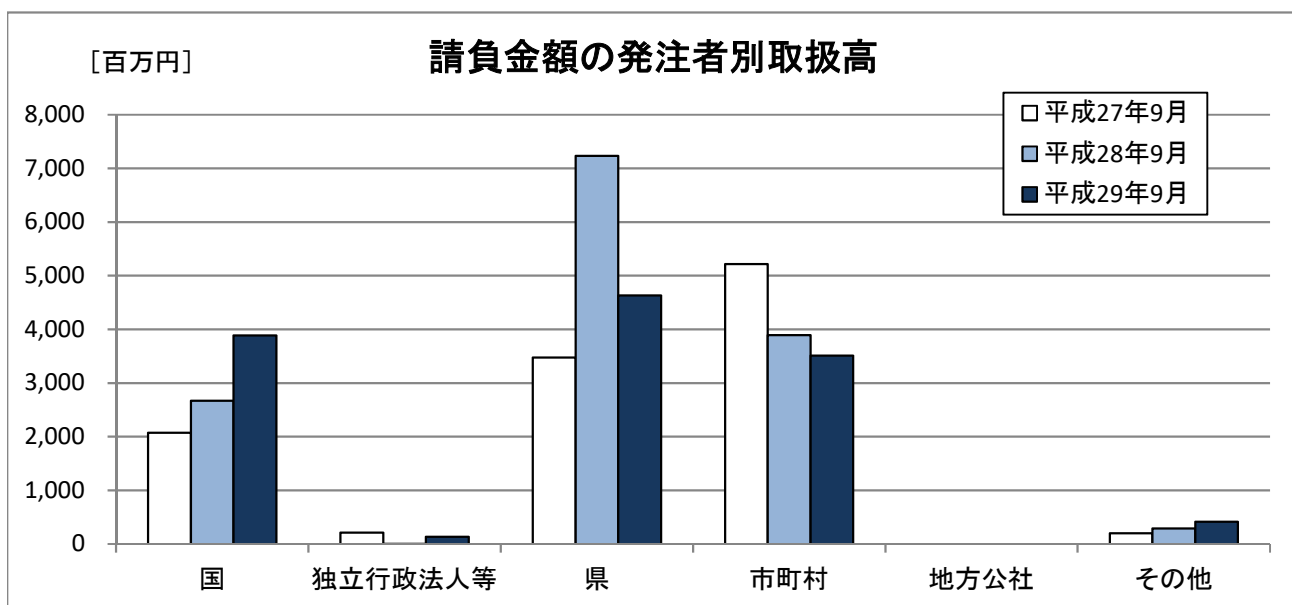
## (1) 単月

9月の取扱高は、前年同月と比較し、件数が149件の減少、請負金額が1,503百万円の減少となった。

### ■ 概要

[金額単位: 百万円]

	平成27年9月		平成28年9月		平成29年9月		対前年度増減率(%)	
	件数	請負金額	件数	請負金額	件数	請負金額	件数	請負金額
国	34	2,072	50	2,668	33	3,886	-34.0	45.6
独立行政法人等	3	210	1	2	3	134	200.0	5,584.3
県	164	3,474	274	7,232	161	4,633	-41.2	-35.9
市町村	125	5,217	131	3,894	112	3,511	-14.5	-9.9
地方公社	0	0	0	0	0	0	-	-
その他	3	198	5	288	3	417	-40.0	44.9
合計	329	11,173	461	14,086	312	12,582	-32.3	-10.7



■内訳

[金額単位:百万円]

		平成27年9月		平成28年9月		平成29年9月		対前年度増減率(%)	
		件数	請負金額	件数	請負金額	件数	請負金額	件数	請負金額
国	内閣府	0	0	0	0	0	0	-	-
	防衛省	1	2	1	6	0	0	-	-
	財務省	0	0	0	0	0	0	-	-
	農林水産省	19	1,276	19	908	21	1,271	10.5	39.9
	国土交通省	13	762	30	1,753	12	2,614	-60.0	49.1
	最高裁判所	1	30	0	0	0	0	-	-
	環境省	0	0	0	0	0	0	-	-
	小計	34	2,072	50	2,668	33	3,886	-34.0	45.6
独立 行政 法人 等	国立大学法人	1	54	0	0	3	134	-	-
	東日本高速道路(株)	2	155	0	0	0	0	-	-
	宇宙航空研究開発機構	0	0	0	0	0	0	-	-
	雇用・能力開発機構	0	0	0	0	0	0	-	-
	高齢・障害・ 求職者雇用支援機構	0	0	1	2	0	0	-	-
	その他	0	0	0	0	0	0	-	-
	小計	3	210	1	2	3	134	200.0	5,584.3
県	建設部	112	2,475	189	4,779	103	2,853	-45.5	-40.3
	農林水産部	38	766	77	2,314	46	1,245	-40.3	-46.2
	教育庁	1	10	6	87	2	116	-66.7	32.7
	警察本部	3	60	1	12	0	0	-	-
	生活環境部	4	66	0	0	3	225	-	-
	産業労働部	6	96	1	37	6	180	500.0	380.2
	出納局	0	0	0	0	0	0	-	-
	企画振興部	0	0	0	0	0	0	-	-
	観光文化スポーツ部	0	0	0	0	1	12	-	-
	小計	164	3,474	274	7,232	161	4,633	-41.2	-35.9
市 町 村	市	109	4,835	112	3,215	95	3,017	-15.2	-6.2
	町	10	215	14	494	15	304	7.1	-38.6
	村	6	166	5	184	2	189	-60.0	3.0
	小計	125	5,217	131	3,894	112	3,511	-14.5	-9.9
	地方公社 計	0	0	0	0	0	0	-	-
その他	日本下水道事業団	0	0	0	0	1	34	-	-
	期成同盟会、PTA及び その他の後援団体	0	0	0	0	0	0	-	-
	その他の公共団体	0	0	0	0	0	0	-	-
	社会福祉法人	2	135	0	0	1	302	-	-
	その他の補助法人	0	0	0	0	0	0	-	-
	その他の事務組合	0	0	0	0	0	0	-	-
	地方独立行政法人	1	62	1	66	1	80	0.0	21.5
	その他の出資法人	0	0	1	24	0	0	-	-
	警察共済組合	0	0	0	0	0	0	-	-
	土地改良区	0	0	0	0	0	0	-	-
	日本郵便(株)	0	0	3	197	0	0	-	-
	小計	3	198	5	288	3	417	-40.0	44.9
	合計	329	11,173	461	14,086	312	12,582	-32.3	-10.7

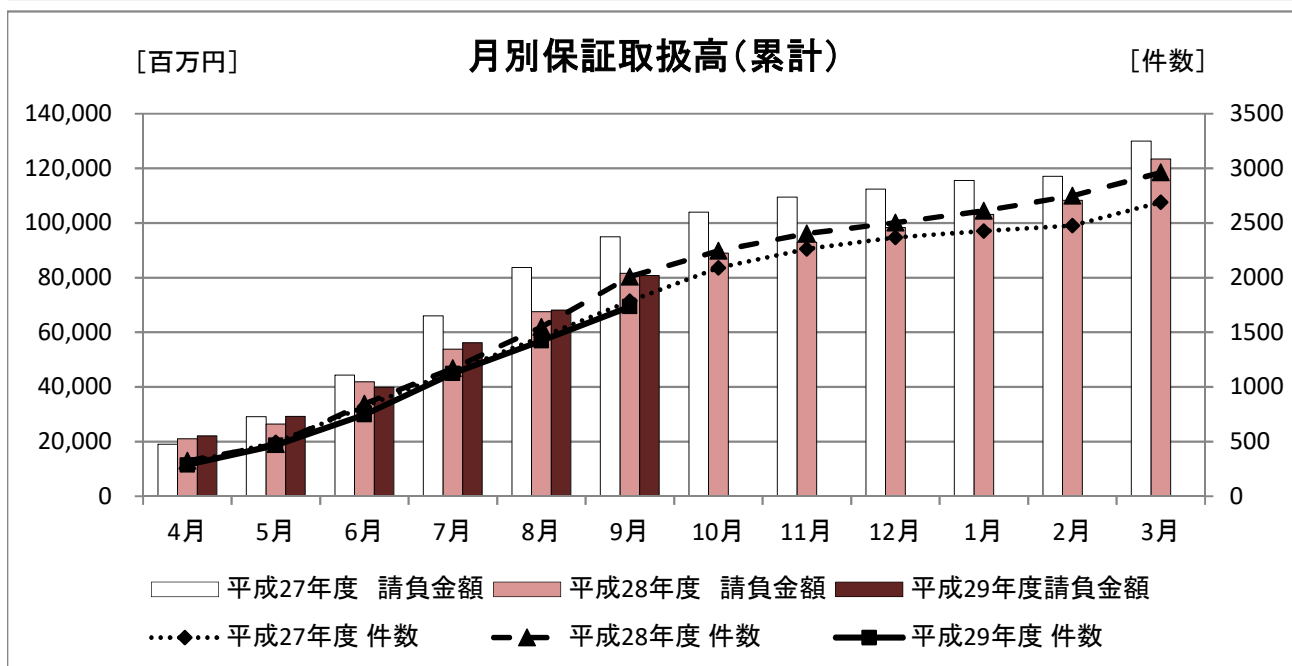
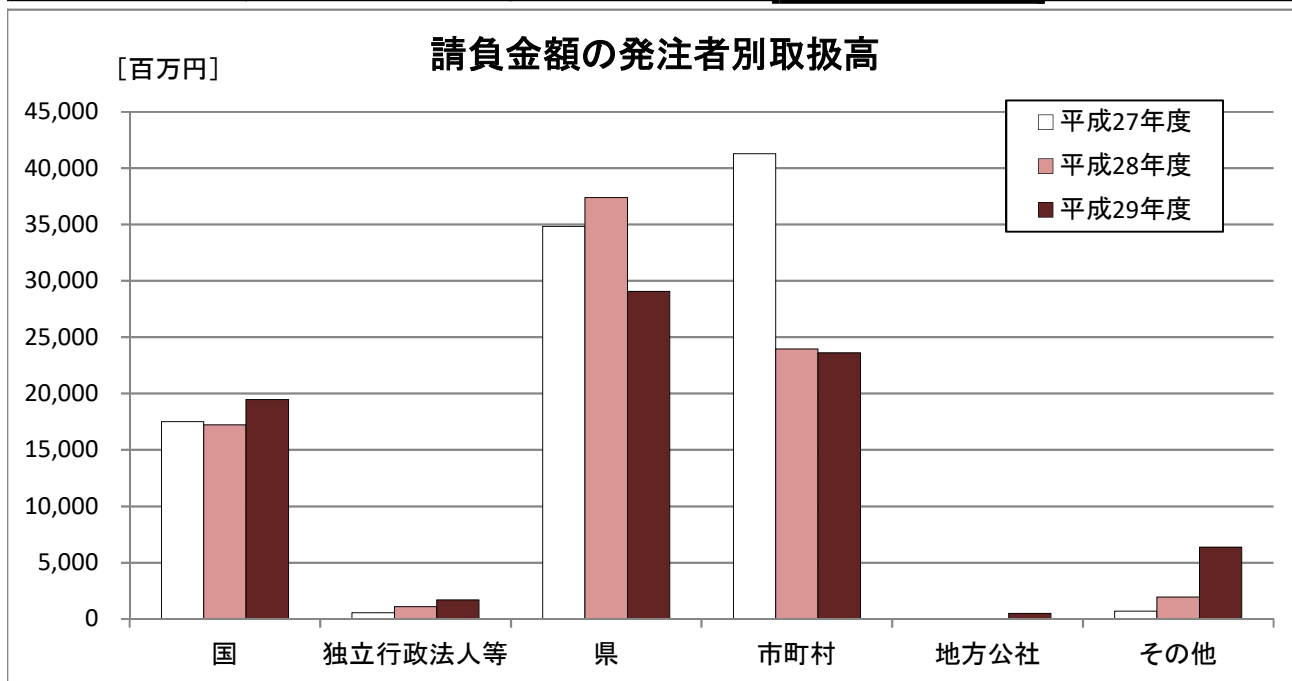
## (2) 累計

9月末時点での累計取扱高は、前年度と比較し、件数が274件の減少、請負金額が858百万円の減少となっている。

### ■ 概要

[金額単位: 百万円]

	平成27年度		平成28年度		平成29年度		対前年度増減率(%)	
	件数	請負金額	件数	請負金額	件数	請負金額	件数	請負金額
国	227	17,521	241	17,220	215	19,475	-10.8	13.1
独立行政法人等	11	560	5	1,099	12	1,688	140.0	53.6
県	876	34,835	1,047	37,382	869	29,071	-17.0	-22.2
市町村	651	41,276	686	23,961	618	23,633	-9.9	-1.4
地方公社	1	26	0	0	5	506	-	-
その他	19	692	29	1,956	15	6,385	-48.3	226.3
合計	1,785	94,914	2,008	81,619	1,734	80,760	-13.6	-1.1



■内訳

[金額単位:百万円]

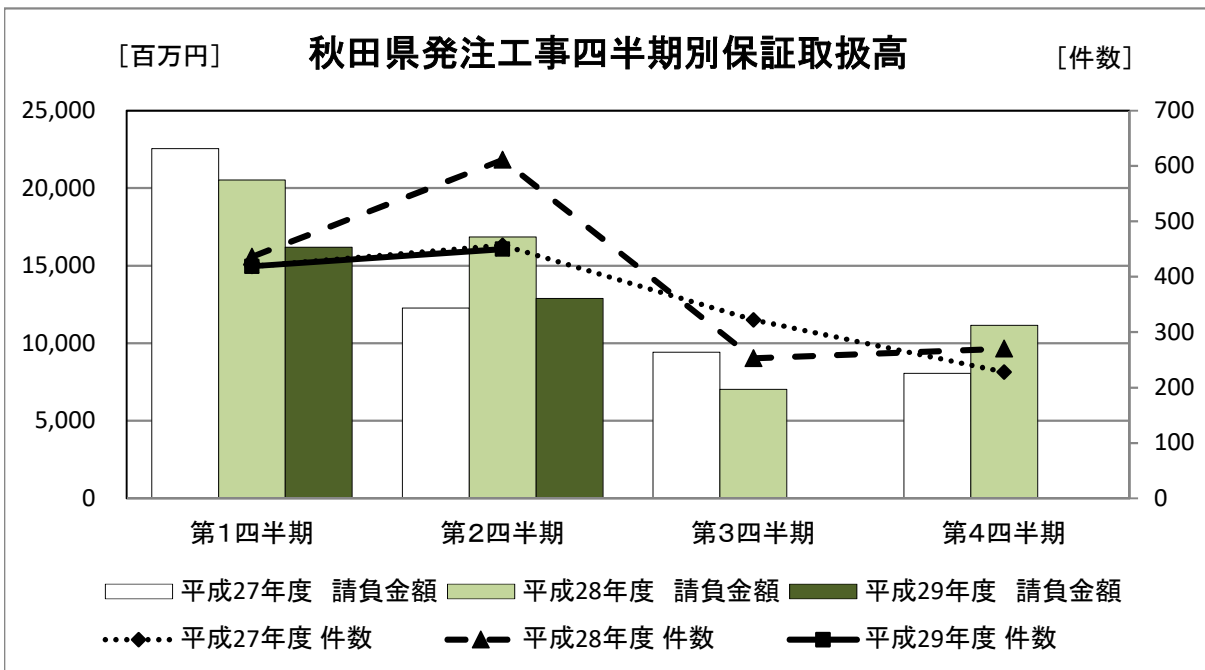
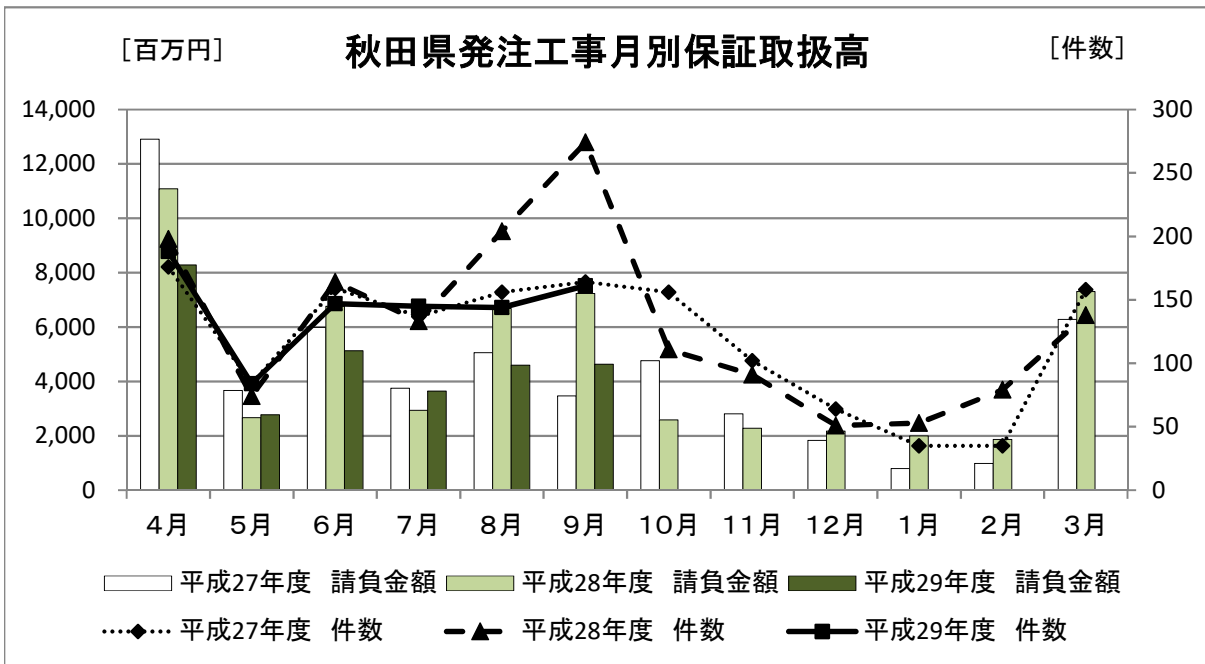
		平成27年度		平成28年度		平成29年度		対前年度増減率(%)	
		件数	請負金額	件数	請負金額	件数	請負金額	件数	請負金額
国	内閣府	0	0	0	0	0	0	-	-
	防衛省	3	144	1	6	1	400	0.0	6,083.2
	財務省	1	14	2	55	2	18	0.0	-66.9
	農林水産省	91	4,041	84	3,346	98	4,242	16.7	26.8
	国土交通省	131	13,291	153	13,804	114	14,814	-25.5	7.3
	最高裁判所	1	30	0	0	0	0	-	-
	環境省	0	0	1	8	0	0	-	-
	小計	227	17,521	241	17,220	215	19,475	-10.8	13.1
独立 行政 法人等	国立大学法人	4	108	1	21	8	906	700.0	4,063.6
	東日本高速道路(株)	7	452	3	1,075	4	781	33.3	-27.3
	宇宙航空研究開発機構	0	0	0	0	0	0	-	-
	雇用・能力開発機構	0	0	0	0	0	0	-	-
	高齢・障害・ 求職者雇用支援機構	0	0	1	2	0	0	-	-
	その他	0	0	0	0	0	0	-	-
	小計	11	560	5	1,099	12	1,688	140.0	53.6
県	建設部	561	16,854	684	21,550	563	17,031	-17.7	-21.0
	農林水産部	231	8,078	280	10,002	235	8,580	-16.1	-14.2
	教育庁	34	7,944	40	4,838	21	1,276	-47.5	-73.6
	警察本部	17	1,029	13	206	17	299	30.8	44.7
	生活環境部	7	143	5	37	6	299	20.0	696.2
	産業労働部	25	769	18	651	19	734	5.6	12.7
	出納局	1	14	6	85	2	26	-66.7	-68.9
	企画振興部	0	0	1	9	0	0	-	-
	観光文化スポーツ部	0	0	0	0	6	822	-	-
	小計	876	34,835	1,047	37,382	869	29,071	-17.0	-22.2
市 町 村	市	538	36,952	577	21,034	503	19,467	-12.8	-7.5
	町	88	3,037	85	2,084	89	2,275	4.7	9.2
	村	25	1,286	24	842	26	1,890	8.3	124.4
		小計	651	41,276	686	23,961	618	23,633	-9.9
	地方公社 計	1	26	0	0	5	506	-	-
その他	日本下水道事業団	2	35	2	94	3	430	50.0	357.0
	期成同盟会、PTA及び その他の後援団体	1	16	0	0	0	0	-	-
	その他の公共団体	0	0	1	25	0	0	-	-
	社会福祉法人	2	135	1	29	2	314	100.0	949.0
	その他の補助法人	1	9	0	0	0	0	-	-
	その他の事務組合	2	31	5	201	2	1,038	-60.0	415.9
	地方独立行政法人	1	62	6	849	2	4,452	-66.7	424.4
	その他の出資法人	4	152	4	111	4	98	0.0	-11.5
	警察共済組合	0	0	0	0	1	31	-	-
	土地改良区	0	0	0	0	0	0	-	-
	日本郵便(株)	6	247	10	645	1	19	-90.0	-97.0
	小計	19	692	29	1,956	15	6,385	-48.3	226.3
	合計	1,785	94,914	2,008	81,619	1,734	80,760	-13.6	-1.1

## 2. 秋田県発注工事の取扱高

### (1) 単月

[金額単位:百万円]

	平成27年9月		平成28年9月		平成29年9月		対前年度増減率(%)	
	件数	請負金額	件数	請負金額	件数	請負金額	件数	請負金額
建設部	112	2,475	189	4,779	103	2,853	-45.5	-40.3
農林水産部	38	766	77	2,314	46	1,245	-40.3	-46.2
教育庁	1	10	6	87	2	116	-66.7	32.7
警察本部	3	60	1	12	0	0	-	-
生活環境部	4	66	0	0	3	225	-	-
産業労働部	6	96	1	37	6	180	500.0	380.2
観光文化スポーツ部	0	0	0	0	1	12	-	-
合計	164	3,474	274	7,232	161	4,633	-41.2	-35.9





## (2) 累計(部局別取扱高)

[金額単位:千円]

		平成27年度		平成28年度		平成29年度		対前年度増減率(%)	
		件数	請負金額	件数	請負金額	件数	請負金額	件数	請負金額
建設部		17	2,909,206	18	3,720,233	19	3,238,973	5.6	-12.9
農林水産部		0	0	6	964,922	3	501,091	-50.0	-48.1
教育庁		26	7,726,172	34	4,726,109	13	1,111,491	-61.8	-76.5
警察本部		17	1,029,923	13	206,890	17	299,473	30.8	44.7
生活環境部		7	143,809	5	37,659	6	299,833	20.0	696.2
産業労働部		11	637,656	14	618,912	14	698,914	0.0	12.9
出納局		1	14,688	6	85,197	2	26,498	-66.7	-68.9
観光文化スポーツ部		0	0	0	0	6	822,842	-	-
知事一計一		79	12,461,456	96	10,359,925	80	6,999,120	-16.7	-32.4
秋田地域 振興局	建設部	95	2,826,404	110	2,656,432	90	2,313,355	-18.2	-12.9
	農林水産部	37	1,353,539	51	1,582,493	40	2,110,992	-21.6	33.4
	その他	3	47,070	3	30,018	4	113,270	33.3	277.3
	小計	135	4,227,014	164	4,268,944	134	4,537,619	-18.3	6.3
鹿角地域 振興局	建設部	56	1,389,454	54	1,579,343	51	1,210,416	-5.6	-23.4
	農林水産部	17	532,877	22	857,525	14	382,728	-36.4	-55.4
	その他	0	0	0	0	0	0	-	-
	小計	73	1,922,331	76	2,436,868	65	1,593,144	-14.5	-34.6
北秋田 地域 振興局	建設部	53	1,383,696	60	1,799,384	69	2,052,920	15.0	14.1
	農林水産部	12	298,688	26	956,453	33	1,053,124	26.9	10.1
	その他	1	10,147	0	0	3	37,549	-	-
	小計	66	1,692,531	86	2,755,838	105	3,143,594	22.1	14.1
山本地域 振興局	建設部	57	1,665,712	65	1,700,170	39	1,457,825	-40.0	-14.3
	農林水産部	23	1,169,176	27	819,617	24	732,015	-11.1	-10.7
	その他	0	0	0	0	0	0	-	-
	小計	80	2,834,888	92	2,519,787	63	2,189,840	-31.5	-13.1
由利地域 振興局	建設部	62	1,458,177	90	2,242,048	59	1,332,959	-34.4	-40.5
	農林水産部	38	1,327,230	35	1,002,929	33	701,566	-5.7	-30.0
	その他	0	0	0	0	0	0	-	-
	小計	100	2,785,407	125	3,244,977	92	2,034,526	-26.4	-37.3
仙北地域 振興局	建設部	83	1,930,335	123	3,935,566	89	2,305,538	-27.6	-41.4
	農林水産部	78	2,811,178	57	1,705,354	41	1,275,838	-28.1	-25.2
	その他	0	0	4	91,453	1	14,472	-75.0	-84.2
	小計	161	4,741,514	184	5,732,374	131	3,595,849	-28.8	-37.3
平鹿地域 振興局	建設部	53	1,484,659	51	996,896	53	941,256	3.9	-5.6
	農林水産部	19	399,426	40	1,682,297	30	1,423,178	-25.0	-15.4
	その他	4	160,941	0	0	0	0	-	-
	小計	76	2,045,027	91	2,679,193	83	2,364,435	-8.8	-11.7
雄勝地域 振興局	建設部	69	1,390,966	87	1,986,539	75	1,609,262	-13.8	-19.0
	農林水産部	7	186,682	13	291,204	17	400,346	30.8	37.5
	その他	0	0	0	0	0	0	-	-
	小計	76	1,577,649	100	2,277,743	92	2,009,608	-8.0	-11.8
振興局一計一		767	21,826,365	918	25,915,729	765	21,468,618	-16.7	-17.2
その他		30	547,788	33	1,106,425	24	603,723	-27.3	-45.4
合計		876	34,835,611	1,047	37,382,080	869	29,071,461	-17.0	-22.2

(注)各地域振興局管内の工事であっても、知事名で発注された案件については上段に含まれます。

### 3. 市町村発注工事の取扱高

■ 累計

[金額単位:百万円]

		平成27年度		平成28年度		平成29年度		対前年度増減率(%)	
		件数	請負金額	件数	請負金額	件数	請負金額	件数	請負金額
市	秋田市	119	12,751	162	5,551	152	7,625	-6.2	37.4
	能代市	58	3,511	56	1,680	51	1,921	-8.9	14.3
	大館市	45	1,752	48	1,681	37	1,342	-22.9	-20.2
	横手市	40	7,788	49	1,269	52	1,306	6.1	3.0
	男鹿市	26	1,138	23	691	18	654	-21.7	-5.4
	湯沢市	49	1,665	55	2,697	41	1,119	-25.5	-58.5
	鹿角市	46	2,033	11	498	17	1,276	54.5	156.2
	由利本荘市	47	3,073	57	3,013	37	1,010	-35.1	-66.5
	潟上市	0	0	1	51	1	6	0.0	-87.0
	大仙市	60	1,713	70	3,063	59	2,182	-15.7	-28.8
	北秋田市	13	702	14	292	13	395	-7.1	35.1
	仙北市	30	710	28	511	17	321	-39.3	-37.2
	にかほ市	5	110	3	31	8	306	166.7	864.8
	小計	538	36,952	577	21,034	503	19,467	-12.8	-7.5
町	小坂町	6	83	9	153	6	214	-33.3	39.4
	藤里町	6	286	5	192	4	113	-20.0	-40.9
	八郎潟町	1	4	0	0	4	167	-	-
	五城目町	8	177	7	130	6	107	-14.3	-17.7
	羽後町	14	321	10	174	15	225	50.0	28.9
	井川町	3	60	2	55	3	336	50.0	502.1
	美郷町	19	729	20	637	24	442	20.0	-30.7
	三種町	16	323	21	535	22	290	4.8	-45.7
	八峰町	15	1,050	11	204	5	377	-54.5	85.0
小計	88	3,037	85	2,084	89	2,275	4.7	9.2	
村	上小阿仁村	4	100	4	111	1	411	-75.0	269.0
	大潟村	4	253	1	77	8	1,023	700.0	1,218.9
	東成瀬村	17	932	19	653	17	456	-10.5	-30.2
小計	25	1,286	24	842	26	1,890	8.3	124.4	
合計	651	41,276	686	23,961	618	23,633	-9.9	-1.4	

#### 4. 東北6県の取扱高

##### (1) 単月

[金額単位:百万円]

	平成27年9月		平成28年9月		平成29年9月		対前年度増減率(%)	
	件数	請負金額	件数	請負金額	件数	請負金額	件数	請負金額
青森県	549	17,298	599	23,679	592	20,651	-1.2	-12.8
岩手県	484	38,452	439	30,412	506	38,800	15.3	27.6
宮城県	678	44,395	721	49,117	691	53,306	-4.2	8.5
秋田県	329	11,173	461	14,086	312	12,582	-32.3	-10.7
山形県	454	15,658	439	20,938	465	20,141	5.9	-3.8
福島県	695	51,451	749	82,194	792	44,844	5.7	-45.4
合計	3,189	178,430	3,408	220,429	3,358	190,327	-1.5	-13.7

##### (2) 累計

[金額単位:百万円]

	平成27年度		平成28年度		平成29年度		対前年度増減率(%)	
	件数	請負金額	件数	請負金額	件数	請負金額	件数	請負金額
青森県	2,532	104,257	2,608	124,421	2,582	125,070	-1.0	0.5
岩手県	2,832	324,301	2,823	324,606	3,058	373,723	8.3	15.1
宮城県	3,577	412,590	3,861	357,466	3,346	304,669	-13.3	-14.8
秋田県	1,785	94,914	2,008	81,619	1,734	80,760	-13.6	-1.1
山形県	2,318	107,033	2,236	118,650	2,216	117,734	-0.9	-0.8
福島県	3,848	441,744	4,092	491,227	3,795	342,107	-7.3	-30.4
合計	16,892	1,484,841	17,628	1,497,991	16,731	1,344,067	-5.1	-10.3

公共工事の前払金保証・契約保証・契約保証予約

## 東日本建設業保証株式会社

### 秋 田 支 店

〒010-0951 秋田市山王 4-3-10 秋田県建設業会館別館

TEL : 018-863-1000 FAX : 0120-027-623

ホームページアドレス <http://www.ejcs.co.jp>

