

前払金保証から見た

秋田県内の公共工事動向

平成 29 年 2 月実績



東日本建設業保証株式会社

秋 田 支 店

目次

1. 発注者別取扱高

- (1) 単月 P. 1
- (2) 累計 P. 3

2. 秋田県発注工事の取扱高

- (1) 単月 P. 5
- (2) 累計 P. 6

3. 市町村発注工事の取扱高 P. 7

4. 東北6県の取扱高（単月・累計） P. 8

《表の見方》

☆取扱高(実績数値)は工事場所が秋田県内のものです。

☆対前年度増減率は円単位で算出したものです。

1. 発注者別取扱高

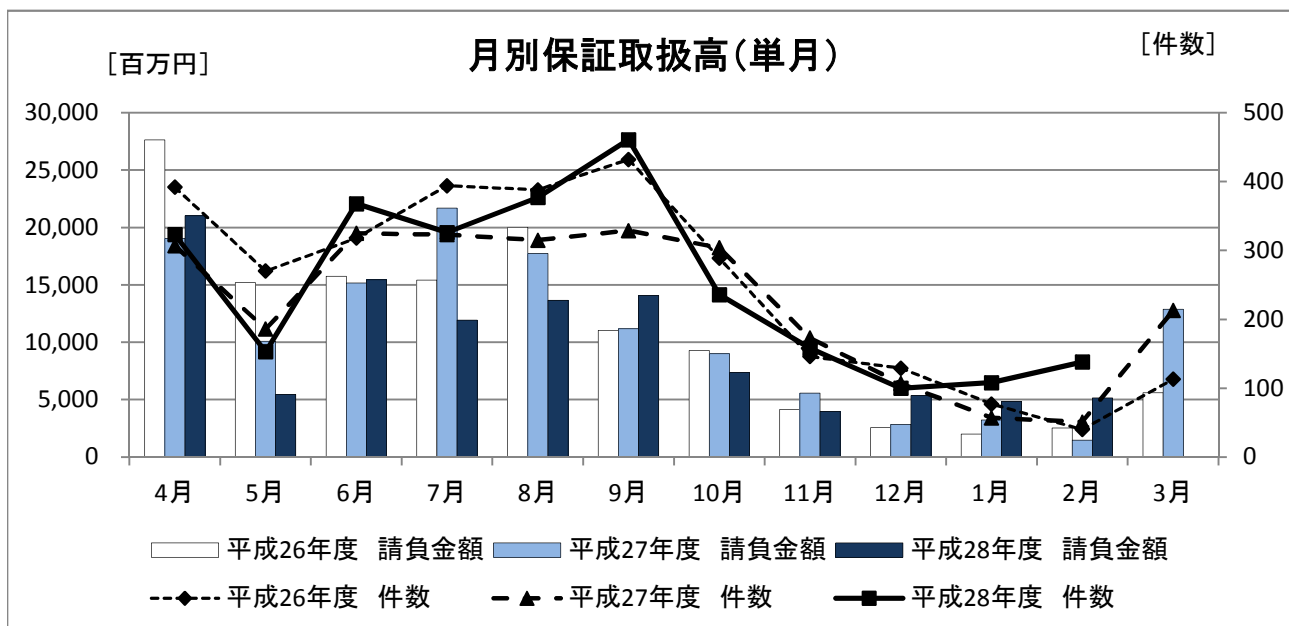
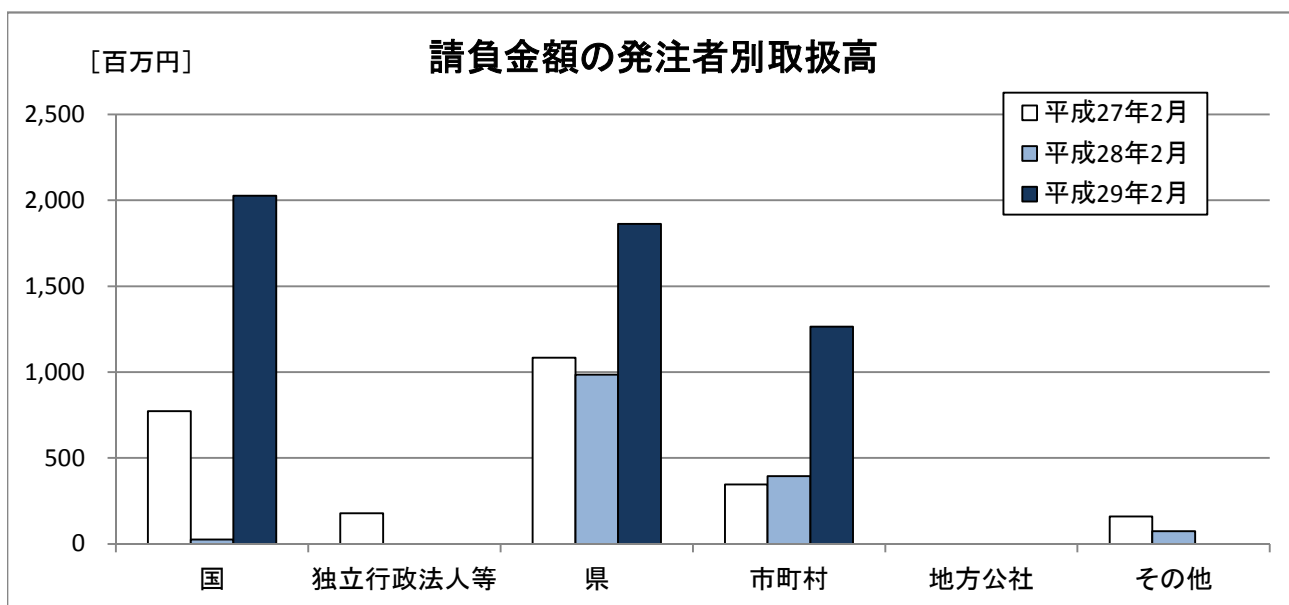
(1) 単月

2月の取扱高は、前年同月と比較し、件数が87件の増加、請負金額が3,671百万円の増加となった。

■ 概要

[金額単位: 百万円]

	平成27年2月		平成28年2月		平成29年2月		対前年度増減率(%)	
	件数	請負金額	件数	請負金額	件数	請負金額	件数	請負金額
国	4	772	1	26	20	2,027	1,900.0	7,578.5
独立行政法人等	1	178	0	0	0	0	-	-
県	23	1,084	35	986	79	1,863	125.7	88.9
市町村	10	346	14	395	39	1,264	178.6	219.4
地方公社	0	0	0	0	0	0	-	-
その他	2	160	1	74	0	0	-	-
合計	40	2,542	51	1,483	138	5,155	170.6	247.5



■内訳

[金額単位:百万円]

		平成27年2月		平成28年2月		平成29年2月		対前年度増減率(%)	
		件数	請負金額	件数	請負金額	件数	請負金額	件数	請負金額
国	内閣府	0	0	0	0	0	0	-	-
	防衛省	0	0	0	0	1	83	-	-
	財務省	0	0	0	0	0	0	-	-
	農林水産省	0	0	0	0	1	55	-	-
	国土交通省	4	772	1	26	17	1,822	1,600.0	6,802.3
	最高裁判所	0	0	0	0	1	65	-	-
	環境省	0	0	0	0	0	0	-	-
	小計	4	772	1	26	20	2,027	1,900.0	7,578.5
独立行政法人等	国立大学法人	1	178	0	0	0	0	-	-
	東日本高速道路(株)	0	0	0	0	0	0	-	-
	宇宙航空研究開発機構	0	0	0	0	0	0	-	-
	雇用・能力開発機構	0	0	0	0	0	0	-	-
	高齢・障害・求職者雇用支援機構	0	0	0	0	0	0	-	-
	その他	0	0	0	0	0	0	-	-
	小計	1	178	0	0	0	0	-	-
県	建設部	18	930	30	947	34	929	13.3	-1.9
	農林水産部	4	151	3	21	45	933	1,400.0	4,239.2
	教育庁	1	2	0	0	0	0	-	-
	警察本部	0	0	1	5	0	0	-	-
	生活環境部	0	0	0	0	0	0	-	-
	産業労働部	0	0	1	12	0	0	-	-
	その他	0	0	0	0	0	0	-	-
	小計	23	1,084	35	986	79	1,863	125.7	88.9
市町村	市	6	282	14	395	29	1,033	107.1	161.0
	町	4	63	0	0	10	231	-	-
	村	0	0	0	0	0	0	-	-
	小計	10	346	14	395	39	1,264	178.6	219.4
地方公社 計		0	0	0	0	0	0	-	-
その他	日本下水道事業団	1	146	0	0	0	0	-	-
	期成同盟会、PTA及びその他の後援団体	0	0	0	0	0	0	-	-
	その他の公共団体	0	0	0	0	0	0	-	-
	社会福祉法人	0	0	0	0	0	0	-	-
	その他の補助法人	0	0	0	0	0	0	-	-
	その他の事務組合	0	0	0	0	0	0	-	-
	地方独立行政法人	1	13	1	74	0	0	-	-
	その他の出資法人	0	0	0	0	0	0	-	-
	警察共済組合	0	0	0	0	0	0	-	-
	土地改良区	0	0	0	0	0	0	-	-
	日本郵便(株)	0	0	0	0	0	0	-	-
	小計	2	160	1	74	0	0	-	-
合計		40	2,542	51	1,483	138	5,155	170.6	247.5

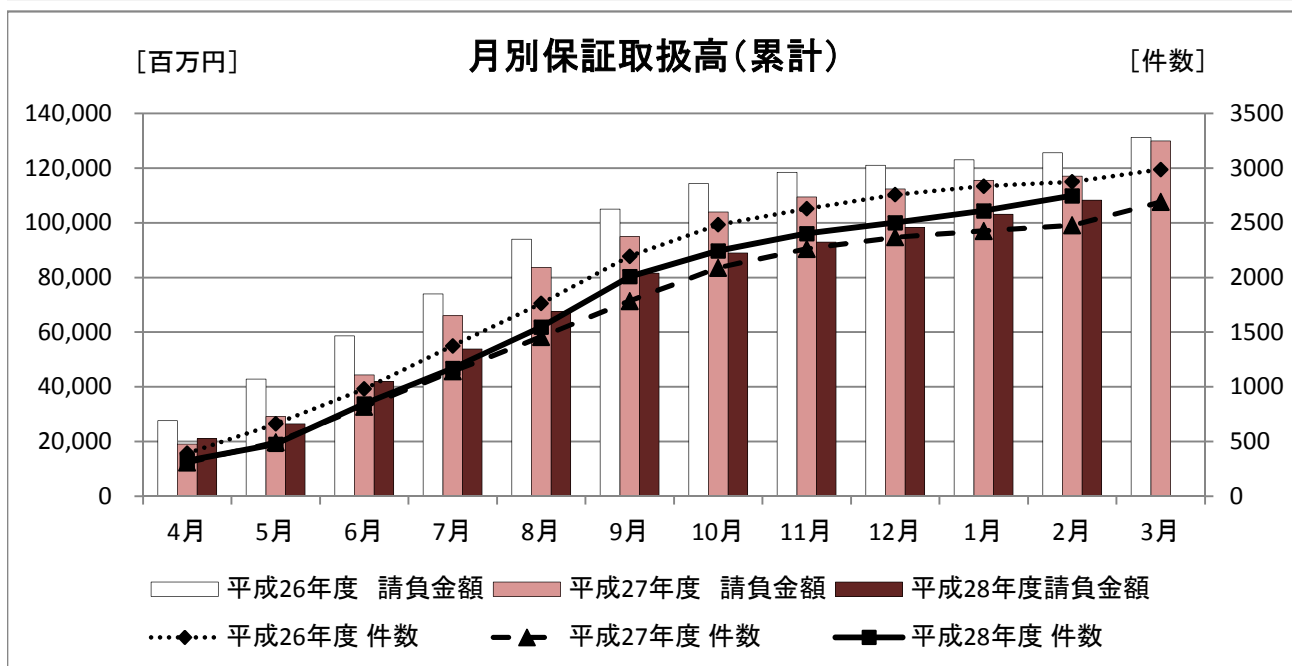
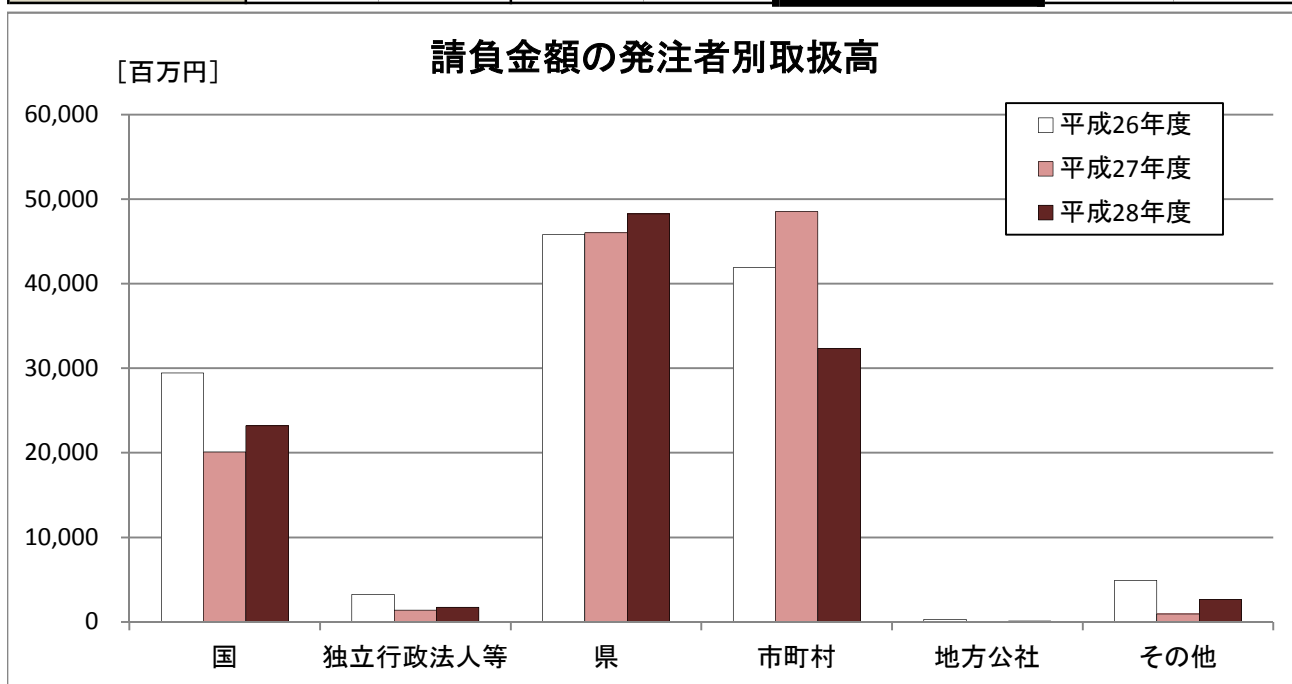
(2) 累計

2月末時点での累計取扱高は、前年度と比較し、件数が271件の増加、請負金額が8,737百万円の減少となっている。

■ 概要

[金額単位: 百万円]

	平成26年度		平成27年度		平成28年度		対前年度増減率(%)	
	件数	請負金額	件数	請負金額	件数	請負金額	件数	請負金額
国	320	29,458	262	20,094	313	23,191	19.5	15.4
独立行政法人等	20	3,240	18	1,378	8	1,744	-55.6	26.5
県	1,333	45,793	1,268	46,032	1,432	48,280	12.9	4.9
市町村	1,155	41,906	902	48,532	955	32,379	5.9	-33.3
地方公社	4	287	2	66	2	95	0.0	45.0
その他	43	4,902	25	944	38	2,619	52.0	177.4
合計	2,875	125,588	2,477	117,048	2,748	108,310	10.9	-7.5



■内訳

[金額単位:百万円]

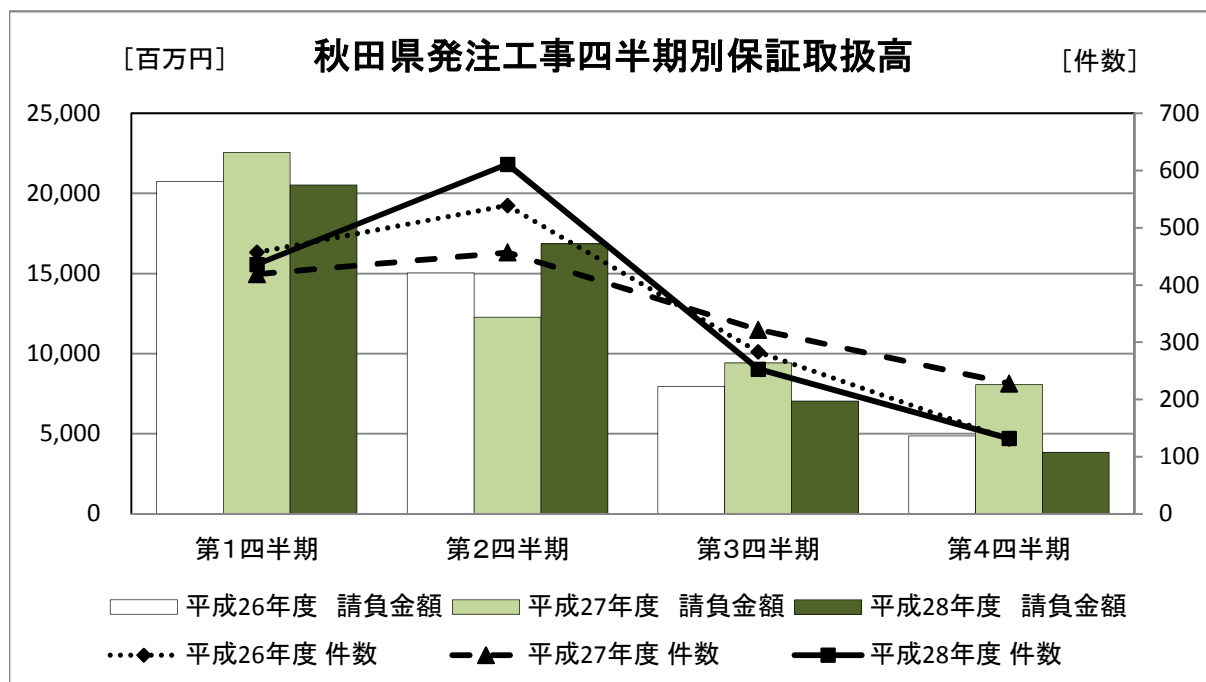
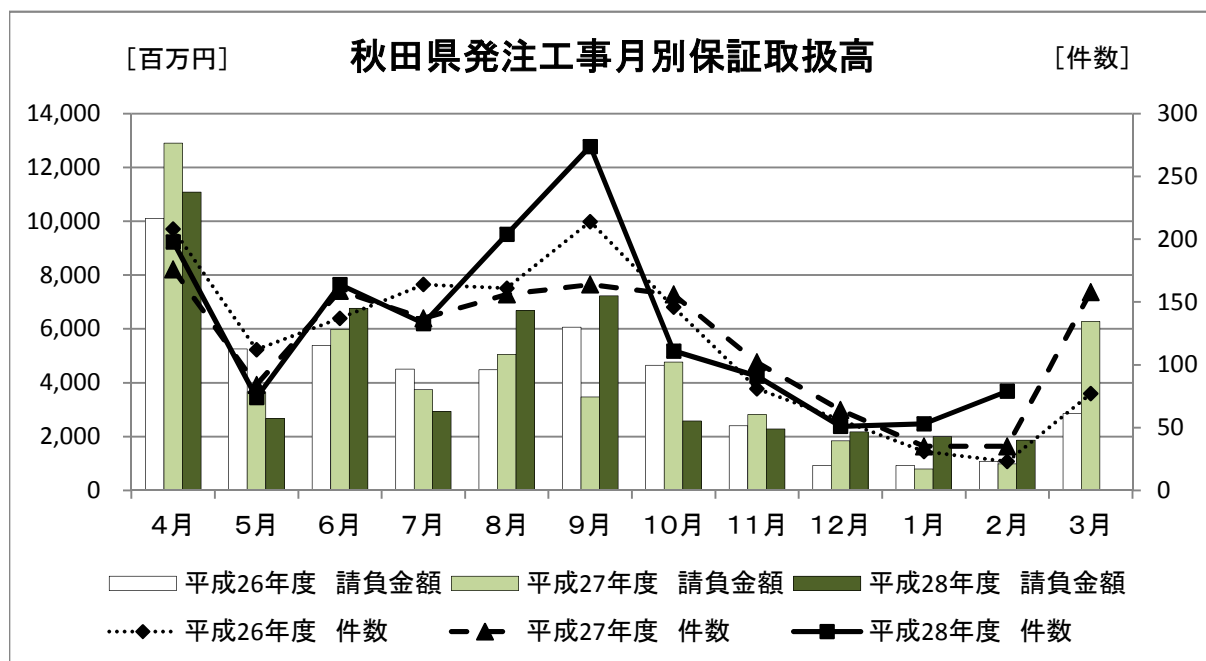
		平成26年度		平成27年度		平成28年度		対前年度増減率(%)	
		件数	請負金額	件数	請負金額	件数	請負金額	件数	請負金額
国	内閣府	0	0	0	0	0	0	-	-
	防衛省	0	0	5	184	3	178	-40.0	-2.9
	財務省	2	119	2	22	4	121	100.0	452.7
	農林水産省	127	5,685	103	4,766	113	4,350	9.7	-8.7
	国土交通省	191	23,652	151	15,091	191	18,466	26.5	22.4
	最高裁判所	0	0	1	30	1	65	0.0	112.9
	環境省	0	0	0	0	1	8	-	-
	小計	320	29,458	262	20,094	313	23,191	19.5	15.4
独立行政法人等	国立大学法人	13	2,555	9	766	2	24	-77.8	-96.8
	東日本高速道路(株)	4	645	8	574	5	1,717	-37.5	198.8
	宇宙航空研究開発機構	0	0	0	0	0	0	-	-
	雇用・能力開発機構	0	0	0	0	0	0	-	-
	高齢・障害・求職者雇用支援機構	2	21	1	37	1	2	0.0	-93.6
	その他	1	17	0	0	0	0	-	-
	小計	20	3,240	18	1,378	8	1,744	-55.6	26.5
県	建設部	908	26,830	835	25,350	916	28,603	9.7	12.8
	農林水産部	323	12,403	330	10,370	418	13,183	26.7	27.1
	教育庁	50	4,875	39	8,207	45	4,982	15.4	-39.3
	警察本部	20	507	24	1,101	15	303	-37.5	-72.4
	生活環境部	9	233	9	158	6	42	-33.3	-73.4
	産業労働部	22	916	30	829	24	1,063	-20.0	28.1
	その他	1	26	1	14	8	101	700.0	587.8
	小計	1,333	45,793	1,268	46,032	1,432	48,280	12.9	4.9
市町村	市	945	36,480	746	43,173	801	28,641	7.4	-33.7
	町	174	4,239	123	4,003	129	2,875	4.9	-28.2
	村	36	1,186	33	1,355	25	862	-24.2	-36.4
	小計	1,155	41,906	902	48,532	955	32,379	5.9	-33.3
	地方公社 計	4	287	2	66	2	95	0.0	45.0
その他	日本下水道事業団	9	853	3	68	3	293	0.0	325.8
	期成同盟会、PTA及びその他の後援団体	0	0	1	16	0	0	-	-
	その他の公共団体	0	0	0	0	1	25	-	-
	社会福祉法人	6	1,722	2	135	2	46	0.0	-65.7
	その他の補助法人	1	17	2	33	1	3	-50.0	-88.3
	その他の事務組合	8	1,596	2	31	6	274	200.0	760.5
	地方独立行政法人	6	293	3	147	6	849	100.0	476.3
	その他の出資法人	4	262	4	152	4	111	0.0	-27.0
	警察共済組合	1	7	1	104	1	132	0.0	27.2
	土地改良区	0	0	0	0	0	0	-	-
	日本郵便(株)	8	148	7	253	14	883	100.0	248.3
	小計	43	4,902	25	944	38	2,619	52.0	177.4
	合計	2,875	125,588	2,477	117,048	2,748	108,310	10.9	-7.5

2. 秋田県発注工事の取扱高

(1) 単月

[金額単位:百万円]

	平成27年2月		平成28年2月		平成29年2月		対前年度増減率(%)	
	件数	請負金額	件数	請負金額	件数	請負金額	件数	請負金額
建設部	18	930	30	947	34	929	13.3	-1.9
農林水産部	4	151	3	21	45	933	1,400.0	4,239.2
教育庁	1	2	0	0	0	0	-	-
警察本部	0	0	1	5	0	0	-	-
生活環境部	0	0	0	0	0	0	-	-
産業労働部	0	0	1	12	0	0	-	-
出納局	0	0	0	0	0	0	-	-
企画振興部	0	0	0	0	0	0	-	-
合計	23	1,084	35	986	79	1,863	125.7	88.9



(2) 累計(部局別取扱高)

[金額単位:千円]

		平成26年度		平成27年度		平成28年度		対前年度増減率(%)	
		件数	請負金額	件数	請負金額	件数	請負金額	件数	請負金額
建設部		25	3,265,695	19	3,247,838	25	4,320,297	31.6	33.0
農林水産部		1	17,802	1	8,100	6	964,922	500.0	11,812.6
教育庁		34	4,435,131	29	7,962,259	38	4,859,622	31.0	-39.0
警察本部		20	507,744	24	1,101,217	15	303,752	-37.5	-72.4
生活環境部		8	227,693	9	158,495	6	42,087	-33.3	-73.4
産業労働部		9	825,120	13	680,023	19	1,021,564	46.2	50.2
出納局		1	26,481	1	14,688	7	91,472	600.0	522.8
総務部		0	0	0	0	0	0	-	-
企画振興部		0	0	0	0	0	0	-	-
観光文化スポーツ部		0	0	0	0	0	0	-	-
知事一計一		98	9,305,669	96	13,172,623	116	11,603,720	20.8	-11.9
秋田地域 振興局	建設部	141	4,090,850	135	3,977,580	154	3,546,349	14.1	-10.8
	農林水産部	61	2,682,899	60	1,902,397	81	2,336,738	35.0	22.8
	その他	4	47,088	4	59,868	3	30,018	-25.0	-49.9
	小計	206	6,820,838	199	5,939,846	238	5,913,106	19.6	-0.5
鹿角地域 振興局	建設部	104	2,814,429	71	1,785,771	64	1,823,059	-9.9	2.1
	農林水産部	16	417,595	25	687,317	29	1,081,236	16.0	57.3
	その他	0	0	0	0	0	0	-	-
	小計	120	3,232,025	96	2,473,088	93	2,904,296	-3.1	17.4
北秋田 地域 振興局	建設部	116	2,727,526	88	2,536,412	87	2,715,413	-1.1	7.1
	農林水産部	21	742,994	15	348,962	33	1,127,446	120.0	223.1
	その他	3	71,796	2	24,585	1	11,296	-50.0	-54.1
	小計	140	3,542,317	105	2,909,959	121	3,854,157	15.2	32.4
山本地域 振興局	建設部	91	2,555,340	89	2,439,320	86	2,302,413	-3.4	-5.6
	農林水産部	40	1,821,882	35	1,500,256	44	1,560,672	25.7	4.0
	その他	0	0	0	0	0	0	-	-
	小計	131	4,377,222	124	3,939,576	130	3,863,085	4.8	-1.9
由利地域 振興局	建設部	106	3,014,022	107	2,612,745	115	2,964,965	7.5	13.5
	農林水産部	51	1,878,046	47	1,442,105	43	1,103,535	-8.5	-23.5
	その他	0	0	0	0	0	0	-	-
	小計	157	4,892,069	154	4,054,851	158	4,068,500	2.6	0.3
仙北地域 振興局	建設部	130	3,144,603	132	3,395,793	159	4,995,599	20.5	47.1
	農林水産部	75	2,891,593	100	3,478,204	105	2,536,740	5.0	-27.1
	その他	0	0	0	0	4	91,453	-	-
	小計	205	6,036,196	232	6,873,998	268	7,623,793	15.5	10.9
平鹿地域 振興局	建設部	82	2,075,312	78	2,316,326	75	1,758,944	-3.8	-24.1
	農林水産部	41	1,421,723	27	500,558	52	1,913,224	92.6	282.2
	その他	10	326,972	4	160,941	0	0	-	-
	小計	133	3,824,008	109	2,977,826	127	3,672,168	16.5	23.3
雄勝地域 振興局	建設部	89	1,951,657	84	1,991,398	110	2,661,958	31.0	33.7
	農林水産部	17	528,871	19	479,494	21	414,234	10.5	-13.6
	その他	0	0	0	0	0	0	-	-
	小計	106	2,480,529	103	2,470,892	131	3,076,192	27.2	24.5
振興局一計一		1,198	35,205,207	1,122	31,640,039	1,266	34,975,299	12.8	10.5
その他		37	1,282,740	50	1,219,645	50	1,701,675	0.0	39.5
合計		1,333	45,793,617	1,268	46,032,308	1,432	48,280,694	12.9	4.9

(注)各地域振興局管内の工事であっても、知事名で発注された案件については上段に含まれます。

3. 市町村発注工事の取扱高

■ 累計

[金額単位:百万円]

		平成26年度		平成27年度		平成28年度		対前年度増減率(%)	
		件数	請負金額	件数	請負金額	件数	請負金額	件数	請負金額
市	秋田市	194	9,945	185	14,602	239	7,116	29.2	-51.3
	能代市	124	2,249	81	3,846	83	2,100	2.5	-45.4
	大館市	96	2,693	66	2,017	62	2,097	-6.1	3.9
	横手市	74	4,588	54	8,472	66	1,726	22.2	-79.6
	男鹿市	29	1,146	31	1,484	26	730	-16.1	-50.8
	湯沢市	89	3,531	64	1,889	66	2,934	3.1	55.4
	鹿角市	67	1,929	49	2,041	14	546	-71.4	-73.2
	由利本荘市	115	5,073	58	4,266	78	5,549	34.5	30.1
	潟上市	0	0	1	18	1	51	0.0	178.4
	大仙市	78	2,274	83	2,335	89	3,400	7.2	45.6
	北秋田市	22	1,645	19	883	19	927	0.0	5.1
	仙北市	48	1,126	48	1,128	51	1,392	6.3	23.4
	にかほ市	9	274	7	188	7	67	0.0	-64.1
	小計	945	36,480	746	43,173	801	28,641	7.4	-33.7
町	小坂町	7	430	10	205	11	170	10.0	-17.3
	藤里町	5	138	8	299	7	214	-12.5	-28.5
	八郎潟町	7	217	1	4	2	19	100.0	364.5
	五城目町	27	340	10	208	11	159	10.0	-23.4
	羽後町	21	341	19	368	16	234	-15.8	-36.3
	井川町	6	137	5	109	3	64	-40.0	-41.2
	美郷町	40	1,015	27	881	35	1,024	29.6	16.2
	三種町	44	640	25	851	30	738	20.0	-13.2
	八峰町	17	977	18	1,074	14	250	-22.2	-76.7
	小計	174	4,239	123	4,003	129	2,875	4.9	-28.2
村	上小阿仁村	4	40	5	106	4	111	-20.0	4.5
	大潟村	8	490	5	258	1	77	-80.0	-70.0
	東成瀬村	24	654	23	990	20	673	-13.0	-32.0
	小計	36	1,186	33	1,355	25	862	-24.2	-36.4
合計	1,155	41,906	902	48,532	955	32,379	5.9	-33.3	

4. 東北6県の取扱高

(1) 単月

[金額単位:百万円]

	平成27年2月		平成28年2月		平成29年2月		対前年度増減率(%)	
	件数	請負金額	件数	請負金額	件数	請負金額	件数	請負金額
青森県	82	6,527	86	3,779	143	9,291	66.3	145.9
岩手県	160	22,634	146	17,735	185	20,268	26.7	14.3
宮城県	446	46,749	504	49,224	529	43,010	5.0	-12.6
秋田県	40	2,542	51	1,483	138	5,155	170.6	247.5
山形県	86	4,503	70	1,307	134	6,508	91.4	398.0
福島県	313	95,990	330	23,519	333	42,473	0.9	80.6
合計	1,127	178,948	1,187	97,049	1,462	126,708	23.2	30.6

(2) 累計

[金額単位:百万円]

	平成26年度		平成27年度		平成28年度		対前年度増減率(%)	
	件数	請負金額	件数	請負金額	件数	請負金額	件数	請負金額
青森県	3,901	160,519	3,608	144,821	3,653	165,351	1.2	14.2
岩手県	5,509	480,122	4,607	452,105	4,476	441,909	-2.8	-2.3
宮城県	6,701	681,846	6,663	709,217	6,961	622,350	4.5	-12.2
秋田県	2,875	125,588	2,477	117,048	2,748	108,310	10.9	-7.5
山形県	4,001	178,406	3,330	131,796	3,379	160,144	1.5	21.5
福島県	7,266	892,587	6,684	702,359	6,782	785,973	1.5	11.9
合計	30,253	2,519,070	27,369	2,257,349	27,999	2,284,040	2.3	1.2

公共工事の前払金保証・契約保証・契約保証予約

東日本建設業保証株式会社

秋田支店

〒010-0951 秋田市山王 4-3-10 秋田県建設業会館別館

TEL : 018-863-1000 FAX : 0120-027-623

ホームページアドレス <http://www.ejcs.co.jp>

