

前払金保証から見た

# 秋田県内の公共工事動向

平成 28 年 7 月実績



東日本建設業保証株式会社

秋 田 支 店



# 目次

## 1. 発注者別取扱高

- (1) 単月 P. 1
- (2) 累計 P. 3

## 2. 秋田県発注工事の取扱高

- (1) 単月 P. 5
- (2) 累計 P. 6

## 3. 市町村発注工事の取扱高 P. 7

## 4. 東北6県の取扱高（単月・累計） P. 8

### 《表の見方》

☆取扱高(実績数値)は工事場所が秋田県内のものです。

☆対前年度増減率は円単位で算出したものです。

# 1. 発注者別取扱高

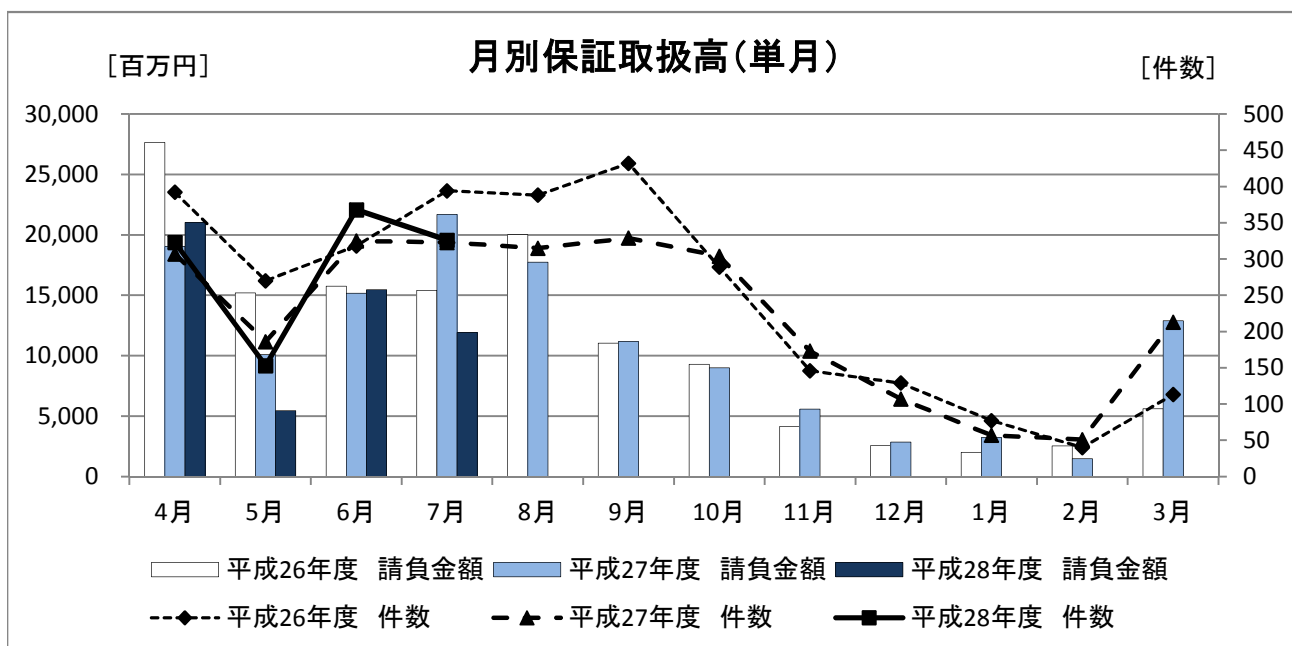
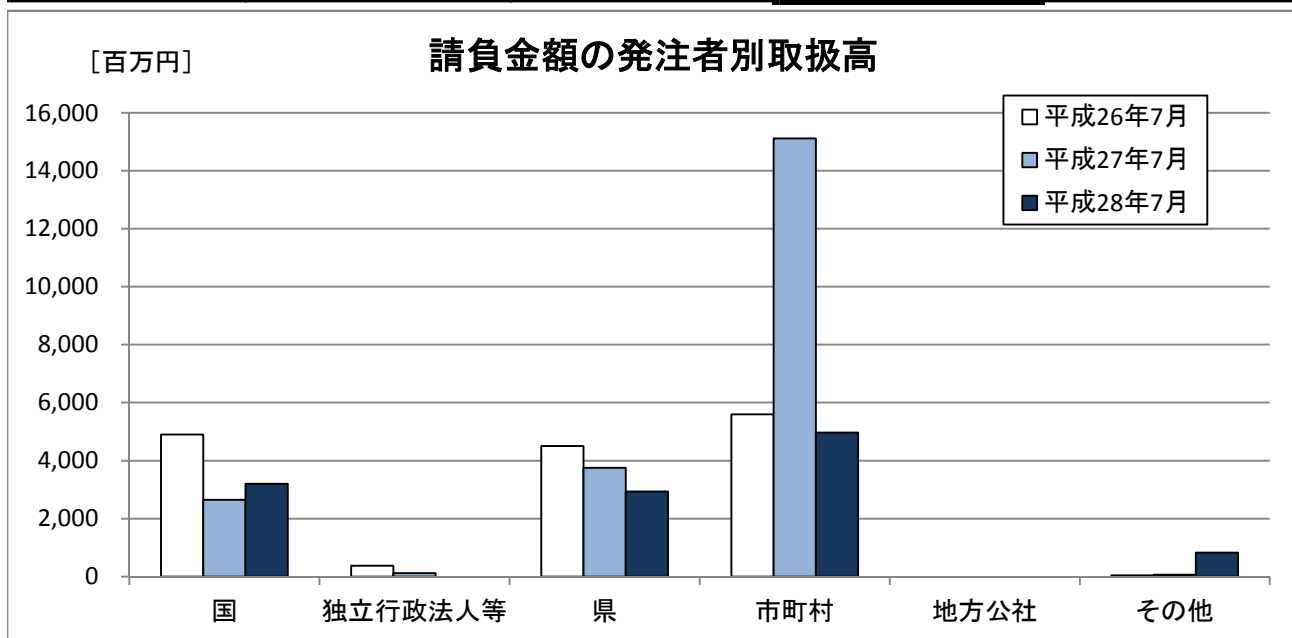
## (1) 単月

7月の取扱高は、前年同月と比較し、件数が3件の増加、請負金額が9,776百万円の減少となった。

### ■ 概要

[金額単位: 百万円]

	平成26年7月		平成27年7月		平成28年7月		対前年度増減率(%)	
	件数	請負金額	件数	請負金額	件数	請負金額	件数	請負金額
国	45	4,900	38	2,647	39	3,195	2.6	20.7
独立行政法人等	1	374	3	118	0	0	-	-
県	164	4,506	137	3,747	133	2,938	-2.9	-21.6
市町村	182	5,596	143	15,123	149	4,969	4.2	-67.1
地方公社	0	0	0	0	0	0	-	-
その他	2	35	2	62	5	820	150.0	1220.8
合計	394	15,412	323	21,698	326	11,922	0.9	-45.1



■内訳

[金額単位:百万円]

		平成26年7月		平成27年7月		平成28年7月		対前年度増減率(%)	
		件数	請負金額	件数	請負金額	件数	請負金額	件数	請負金額
国	内閣府	0	0	0	0	0	0	-	-
	防衛省	0	0	1	16	0	0	-	-
	財務省	0	0	0	0	1	24	-	-
	農林水産省	13	253	12	661	10	470	-16.7	-28.9
	国土交通省	32	4,646	25	1,969	28	2,700	12.0	37.1
	最高裁判所	0	0	0	0	0	0	-	-
	環境省	0	0	0	0	0	0	-	-
	小計	45	4,900	38	2,647	39	3,195	2.6	20.7
独立行政法人等	国立大学法人	0	0	0	0	0	0	-	-
	東日本高速道路(株)	1	374	3	118	0	0	-	-
	宇宙航空研究開発機構	0	0	0	0	0	0	-	-
	雇用・能力開発機構	0	0	0	0	0	0	-	-
	高齢・障害・求職者雇用支援機構	0	0	0	0	0	0	-	-
	その他	0	0	0	0	0	0	-	-
	小計	1	374	3	118	0	0	-	-
県	建設部	111	2,999	92	2,332	95	1,530	3.3	-34.4
	農林水産部	36	899	28	665	28	949	0.0	42.8
	教育庁	4	381	3	512	4	362	33.3	-29.4
	警察本部	5	49	7	166	0	0	-	-
	生活環境部	3	25	0	0	1	12	-	-
	産業労働部	4	123	7	69	3	44	-57.1	-36.5
	その他	1	26	0	0	2	38	-	-
	小計	164	4,506	137	3,747	133	2,938	-2.9	-21.6
市町村	市	154	4,918	118	14,032	129	4,526	9.3	-67.7
	町	24	593	23	487	15	326	-34.8	-33.0
	村	4	84	2	602	5	116	150.0	-80.7
	小計	182	5,596	143	15,123	149	4,969	4.2	-67.1
地方公社 計		0	0	0	0	0	0	-	-
その他	日本下水道事業団	1	18	0	0	0	0	-	-
	期成同盟会、PTA及びその他の後援団体	0	0	0	0	0	0	-	-
	その他の公共団体	0	0	0	0	1	25	-	-
	社会福祉法人	0	0	0	0	0	0	-	-
	その他の補助法人	1	17	0	0	0	0	-	-
	その他の事務組合	0	0	0	0	1	17	-	-
	地方独立行政法人	0	0	0	0	1	676	-	-
	その他の出資法人	0	0	0	0	0	0	-	-
	警察共済組合	0	0	0	0	0	0	-	-
	土地改良区	0	0	0	0	0	0	-	-
	日本郵便(株)	0	0	2	62	2	101	0.0	64.0
	小計	2	35	2	62	5	820	150.0	1,220.8
合計		394	15,412	323	21,698	326	11,922	0.9	-45.1

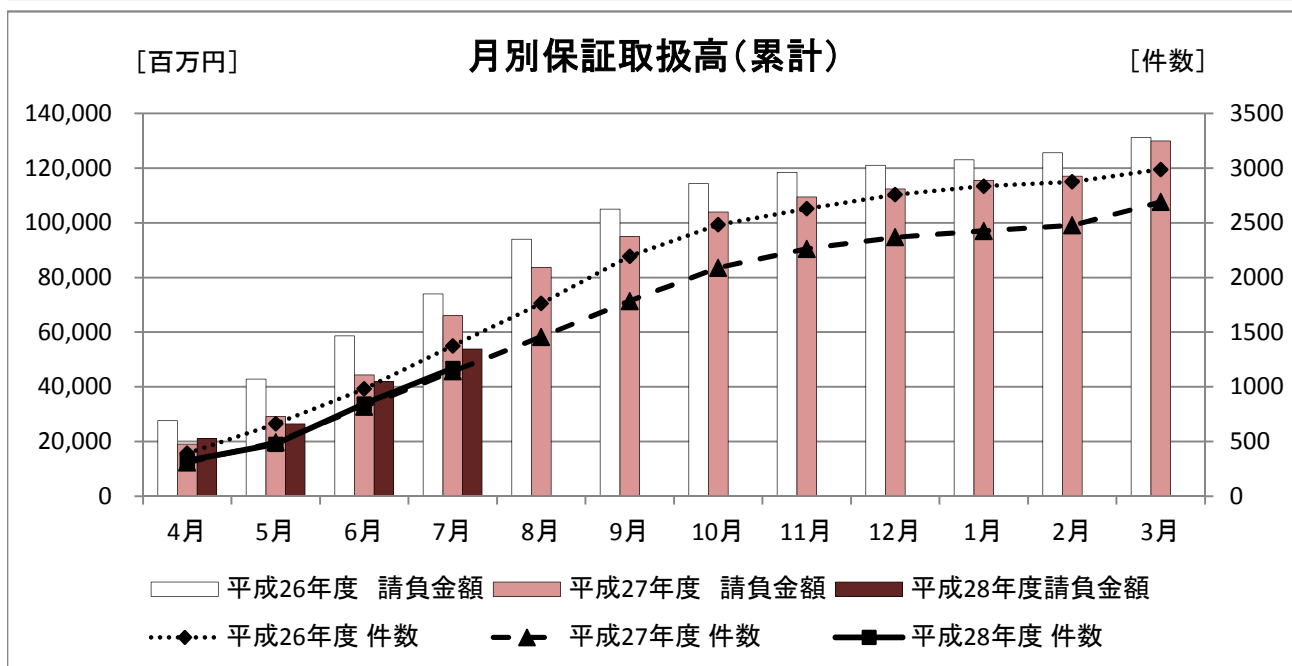
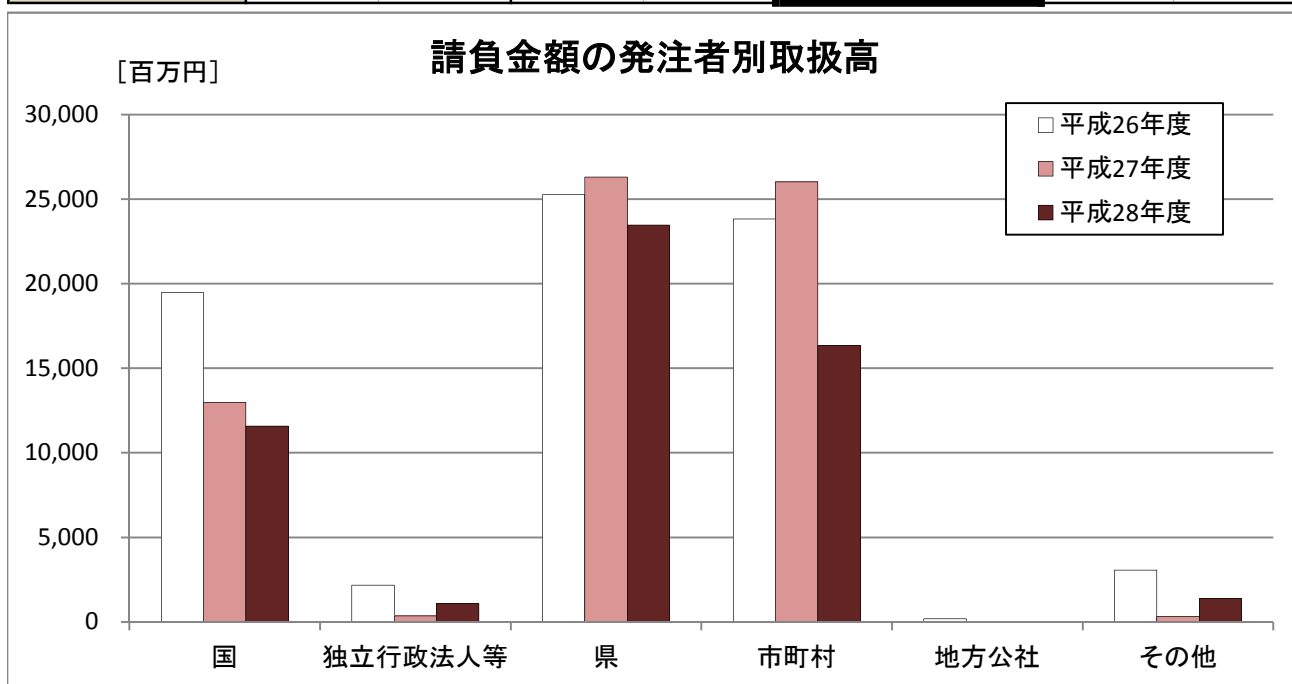
## (2) 累計

7月末時点での累計取扱高は、前年度と比較し、件数が29件の増加、請負金額が12,129百万円の減少となっている。

### ■ 概要

[金額単位: 百万円]

	平成26年度		平成27年度		平成28年度		対前年度増減率(%)	
	件数	請負金額	件数	請負金額	件数	請負金額	件数	請負金額
国	185	19,482	157	12,976	158	11,579	0.6	-10.8
独立行政法人等	9	2,172	8	350	4	1,096	-50.0	213.3
県	621	25,264	556	26,305	569	23,466	2.3	-10.8
市町村	539	23,825	407	26,028	423	16,346	3.9	-37.2
地方公社	3	190	1	26	0	0	—	—
その他	17	3,062	12	313	16	1,382	33.3	341.0
合計	1,374	73,998	1,141	66,001	1,170	53,871	2.5	-18.4



■内訳

[金額単位:百万円]

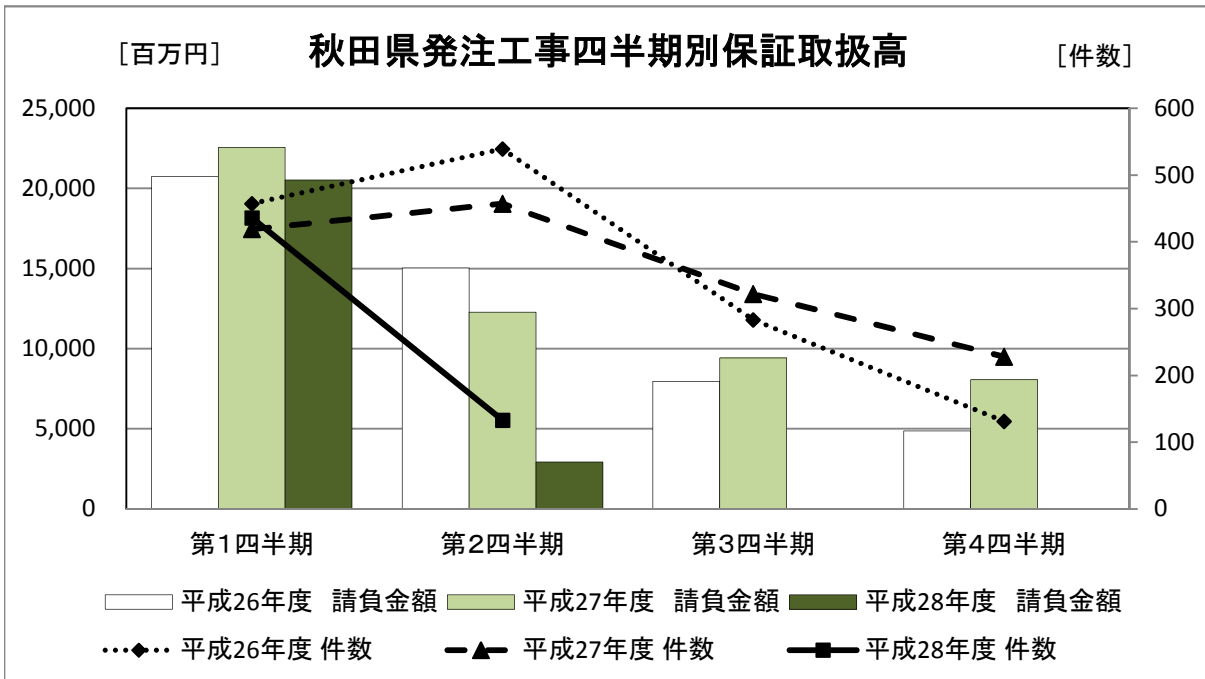
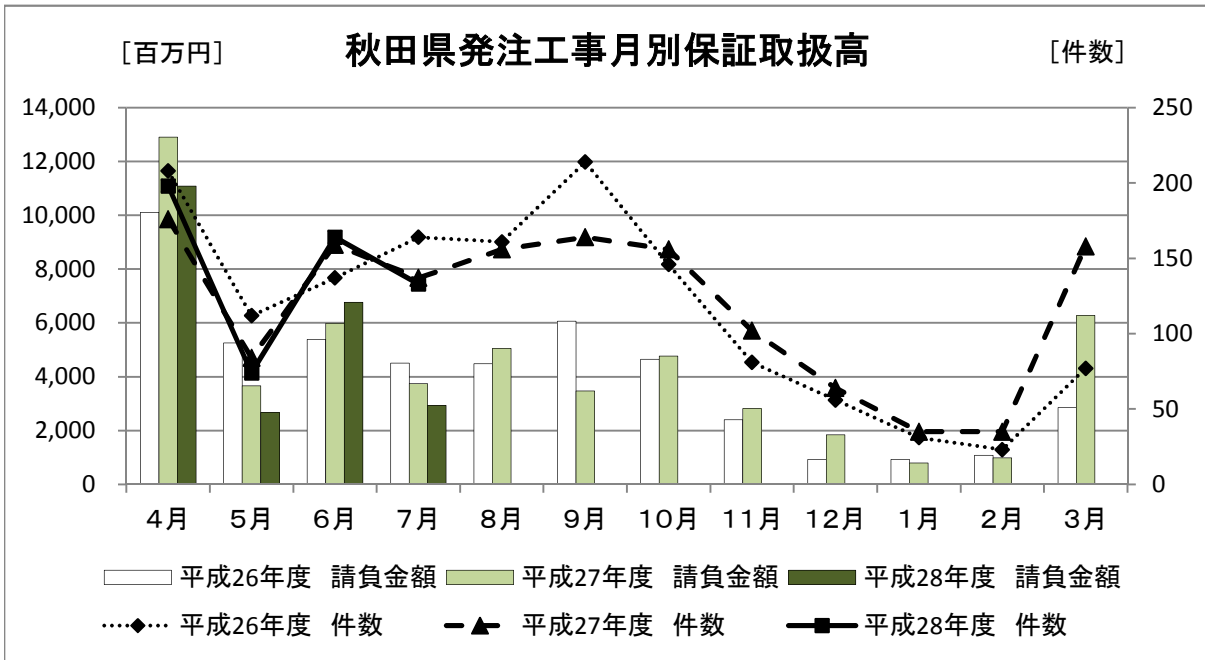
		平成26年度		平成27年度		平成28年度		対前年度増減率(%)	
		件数	請負金額	件数	請負金額	件数	請負金額	件数	請負金額
国	内閣府	0	0	0	0	0	0	-	-
	防衛省	0	0	1	16	0	0	-	-
	財務省	1	53	1	14	2	55	100.0	284.8
	農林水産省	65	2,150	59	2,168	53	1,353	-10.2	-37.6
	国土交通省	119	17,277	96	10,776	103	10,170	7.3	-5.6
	最高裁判所	0	0	0	0	0	0	-	-
	環境省	0	0	0	0	0	0	-	-
	小計	185	19,482	157	12,976	158	11,579	0.6	-10.8
独立行政法人等	国立大学法人	5	1,527	3	53	1	21	-66.7	-59.4
	東日本高速道路(株)	4	645	5	296	3	1,075	-40.0	262.5
	宇宙航空研究開発機構	0	0	0	0	0	0	-	-
	雇用・能力開発機構	0	0	0	0	0	0	-	-
	高齢・障害・求職者雇用支援機構	0	0	0	0	0	0	-	-
	その他	0	0	0	0	0	0	-	-
	小計	9	2,172	8	350	4	1,096	-50.0	213.3
県	建設部	372	11,340	333	10,425	363	11,916	9.0	14.3
	農林水産部	183	8,482	165	6,565	148	6,315	-10.3	-3.8
	教育庁	37	4,184	26	7,734	28	4,543	7.7	-41.3
	警察本部	13	354	13	937	9	124	-30.8	-86.7
	生活環境部	5	59	2	32	3	30	50.0	-6.3
	産業労働部	10	816	16	595	13	470	-18.8	-21.0
	その他	1	26	1	14	5	65	400.0	347.7
	小計	621	25,264	556	26,305	569	23,466	2.3	-10.8
市町村	市	446	20,625	332	22,590	348	14,437	4.8	-36.1
	町	76	2,518	62	2,517	61	1,454	-1.6	-42.2
	村	17	682	13	920	14	455	7.7	-50.5
	小計	539	23,825	407	26,028	423	16,346	3.9	-37.2
	地方公社 計	3	190	1	26	0	0	-	-
その他	日本下水道事業団	4	513	1	4	0	0	-	-
	期成同盟会、PTA及びその他の後援団体	0	0	0	0	0	0	-	-
	その他の公共団体	0	0	0	0	1	25	-	-
	社会福祉法人	4	1,224	0	0	1	29	-	-
	その他の補助法人	1	17	1	9	0	0	-	-
	その他の事務組合	4	1,113	1	6	4	161	300.0	2,385.7
	地方独立行政法人	0	0	0	0	1	676	-	-
	その他の出資法人	2	93	4	152	3	86	-25.0	-43.2
	警察共済組合	0	0	0	0	0	0	-	-
	土地改良区	0	0	0	0	0	0	-	-
	日本郵便(株)	2	100	5	140	6	404	20.0	188.5
	小計	17	3,062	12	313	16	1,382	33.3	341.0
	合計	1,374	73,998	1,141	66,001	1,170	53,871	2.5	-18.4

## 2. 秋田県発注工事の取扱高

### (1) 単月

[金額単位:百万円]

	平成26年7月		平成27年7月		平成28年7月		対前年度増減率(%)	
	件数	請負金額	件数	請負金額	件数	請負金額	件数	請負金額
建設部	111	2,999	92	2,332	95	1,530	3.3	-34.4
農林水産部	36	899	28	665	28	949	0.0	42.8
教育庁	4	381	3	512	4	362	33.3	-29.4
警察本部	5	49	7	166	0	0	-	-
生活環境部	3	25	0	0	1	12	-	-
産業労働部	4	123	7	69	3	44	-57.1	-36.5
出納局	1	26	0	0	2	38	-	-
総務部	0	0	0	0	0	0	-	-
合計	164	4,506	137	3,747	133	2,938	-2.9	-21.6





## (2) 累計(部局別取扱高)

[金額単位:千円]

		平成26年度		平成27年度		平成28年度		対前年度増減率(%)	
		件数	請負金額	件数	請負金額	件数	請負金額	件数	請負金額
建設部		9	1,443,547	14	2,505,080	14	2,225,233	0.0	-11.2
農林水産部		0	0	0	0	4	710,856	-	-
教育庁		26	3,819,354	21	7,574,375	27	4,515,444	28.6	-40.4
警察本部		13	354,036	13	937,518	9	124,740	-30.8	-86.7
生活環境部		5	59,848	2	32,432	3	30,391	50.0	-6.3
産業労働部		6	780,681	7	499,105	11	459,111	57.1	-8.0
出納局		1	26,481	1	14,688	5	65,757	400.0	347.7
総務部		0	0	0	0	0	0	-	-
企画振興部		0	0	0	0	0	0	-	-
観光文化スポーツ部		0	0	0	0	0	0	-	-
知事一計一		60	6,483,949	58	11,563,201	73	8,131,534	25.9	-29.7
秋田地域 振興局	建設部	62	2,014,064	56	1,802,535	63	1,543,010	12.5	-14.4
	農林水産部	29	1,585,705	28	1,073,219	27	791,885	-3.6	-26.2
	その他	1	18,900	2	22,838	0	0	-	-
	小計	92	3,618,670	86	2,898,594	90	2,334,895	4.7	-19.4
鹿角地域 振興局	建設部	46	1,331,513	27	590,689	30	962,148	11.1	62.9
	農林水産部	11	374,119	7	358,875	15	729,081	114.3	103.2
	その他	0	0	0	0	0	0	-	-
	小計	57	1,705,633	34	949,565	45	1,691,229	32.4	78.1
北秋田 地域 振興局	建設部	41	827,950	26	702,019	31	852,243	19.2	21.4
	農林水産部	7	338,061	7	179,304	15	747,478	114.3	316.9
	その他	2	39,450	0	0	0	0	-	-
	小計	50	1,205,461	33	881,324	46	1,599,721	39.4	81.5
山本地域 振興局	建設部	38	1,362,412	37	997,318	40	990,258	8.1	-0.7
	農林水産部	24	1,464,289	21	1,124,328	18	744,584	-14.3	-33.8
	その他	0	0	0	0	0	0	-	-
	小計	62	2,826,702	58	2,121,647	58	1,734,842	0.0	-18.2
由利地域 振興局	建設部	49	1,336,285	43	1,055,631	38	933,140	-11.6	-11.6
	農林水産部	36	1,472,106	26	1,059,356	18	515,668	-30.8	-51.3
	その他	0	0	0	0	0	0	-	-
	小計	85	2,808,392	69	2,114,988	56	1,448,809	-18.8	-31.5
仙北地域 振興局	建設部	42	1,089,542	50	886,817	55	2,218,811	10.0	150.2
	農林水産部	46	2,044,518	58	2,433,295	21	570,099	-63.8	-76.6
	その他	0	0	0	0	1	27,972	-	-
	小計	88	3,134,061	108	3,320,112	77	2,816,883	-28.7	-15.2
平鹿地域 振興局	建設部	28	586,234	35	988,201	21	464,514	-40.0	-53.0
	農林水産部	23	921,801	14	209,575	21	1,211,159	50.0	477.9
	その他	8	307,100	3	137,570	0	0	-	-
	小計	59	1,815,136	52	1,335,346	42	1,675,674	-19.2	25.5
雄勝地域 振興局	建設部	48	931,140	39	704,042	54	1,231,547	38.5	74.9
	農林水産部	7	281,963	4	127,206	6	154,481	50.0	21.4
	その他	0	0	0	0	0	0	-	-
	小計	55	1,213,103	43	831,249	60	1,386,028	39.5	66.7
振興局一計一		548	18,327,162	483	14,452,827	474	14,688,084	-1.9	1.6
その他		13	453,804	15	289,856	22	647,063	46.7	123.2
合計		621	25,264,915	556	26,305,885	569	23,466,682	2.3	-10.8

(注)各地域振興局管内の工事であっても、知事名で発注された案件については上段に含まれます。

### 3. 市町村発注工事の取扱高

■ 累計

[金額単位:百万円]

		平成26年度		平成27年度		平成28年度		対前年度増減率(%)	
		件数	請負金額	件数	請負金額	件数	請負金額	件数	請負金額
市	秋田市	78	4,054	73	11,380	99	3,993	35.6	-64.9
	能代市	54	846	45	3,008	37	1,262	-17.8	-58.0
	大館市	57	1,870	27	1,065	27	710	0.0	-33.3
	横手市	28	3,057	20	336	26	559	30.0	66.0
	男鹿市	15	272	18	886	12	272	-33.3	-69.3
	湯沢市	56	2,449	30	811	38	2,381	26.7	193.4
	鹿角市	39	1,322	36	1,862	8	383	-77.8	-79.4
	由利本荘市	47	3,288	20	1,168	29	1,482	45.0	26.9
	潟上市	0	0	0	0	1	51	-	-
	大仙市	32	1,570	35	1,006	49	2,573	40.0	155.7
	北秋田市	9	1,117	11	609	4	429	-63.6	-29.6
	仙北市	26	663	15	391	16	321	6.7	-17.8
	にかほ市	5	112	2	63	2	14	0.0	-77.4
	小計	446	20,625	332	22,590	348	14,437	4.8	-36.1
町	小坂町	4	385	4	57	8	143	100.0	148.0
	藤里町	0	-5	3	186	3	135	0.0	-27.4
	八郎潟町	0	0	0	0	0	0	-	-
	五城目町	8	100	3	85	7	116	133.3	36.5
	羽後町	9	168	11	280	8	161	-27.3	-42.5
	井川町	5	124	0	0	1	46	-	-
	美郷町	23	719	15	608	16	536	6.7	-11.9
	三種町	17	237	12	258	11	159	-8.3	-38.2
	八峰町	10	787	14	1,039	7	155	-50.0	-85.1
	小計	76	2,518	62	2,517	61	1,454	-1.6	-42.2
村	上小阿仁村	3	22	1	6	0	0	-	-
	大潟村	3	277	2	105	0	0	-	-
	東成瀬村	11	382	10	807	14	455	40.0	-43.7
	小計	17	682	13	920	14	455	7.7	-50.5
合計	539	23,825	407	26,028	423	16,346	3.9	-37.2	

#### 4. 東北6県の取扱高

##### (1) 単月

[金額単位:百万円]

	平成26年7月		平成27年7月		平成28年7月		対前年度増減率(%)	
	件数	請負金額	件数	請負金額	件数	請負金額	件数	請負金額
青森県	577	21,139	550	21,592	550	18,765	0.0	-13.1
岩手県	660	42,620	570	50,805	548	37,415	-3.9	-26.4
宮城県	811	60,371	741	76,043	711	68,237	-4.0	-10.3
秋田県	394	15,412	323	21,698	326	11,922	0.9	-45.1
山形県	517	25,274	526	24,235	451	17,708	-14.3	-26.9
福島県	1,010	121,170	904	67,043	816	50,735	-9.7	-24.3
合計	3,969	285,989	3,614	261,420	3,402	204,785	-5.9	-21.7

##### (2) 累計

[金額単位:百万円]

	平成26年度		平成27年度		平成28年度		対前年度増減率(%)	
	件数	請負金額	件数	請負金額	件数	請負金額	件数	請負金額
青森県	1,756	77,405	1,546	69,395	1,604	87,966	3.8	26.8
岩手県	2,396	250,507	1,915	247,729	1,946	274,082	1.6	10.6
宮城県	2,449	289,317	2,315	303,867	2,464	260,293	6.4	-14.3
秋田県	1,374	73,998	1,141	66,001	1,170	53,871	2.5	-18.4
山形県	1,736	86,770	1,528	79,677	1,392	80,227	-8.9	0.7
福島県	2,806	405,335	2,477	329,967	2,709	302,176	9.4	-8.4
合計	12,517	1,183,335	10,922	1,096,639	11,285	1,058,619	3.3	-3.5

公共工事の前払金保証・契約保証・契約保証予約

## 東日本建設業保証株式会社

### 秋田支店

〒010-0951 秋田市山王 4-3-10 秋田県建設業会館別館

TEL : 018-863-1000 FAX : 0120-027-623

ホームページアドレス <http://www.ejcs.co.jp>

